



FONDAZIONE
HOSPICE
MT. CHIANTORE
SERÀGNOLI



ACCADEMIA DELLE SCIENZE
DI MEDICINA PALLIATIVA
CAMPUS BENTIVOGLIO - Bologna



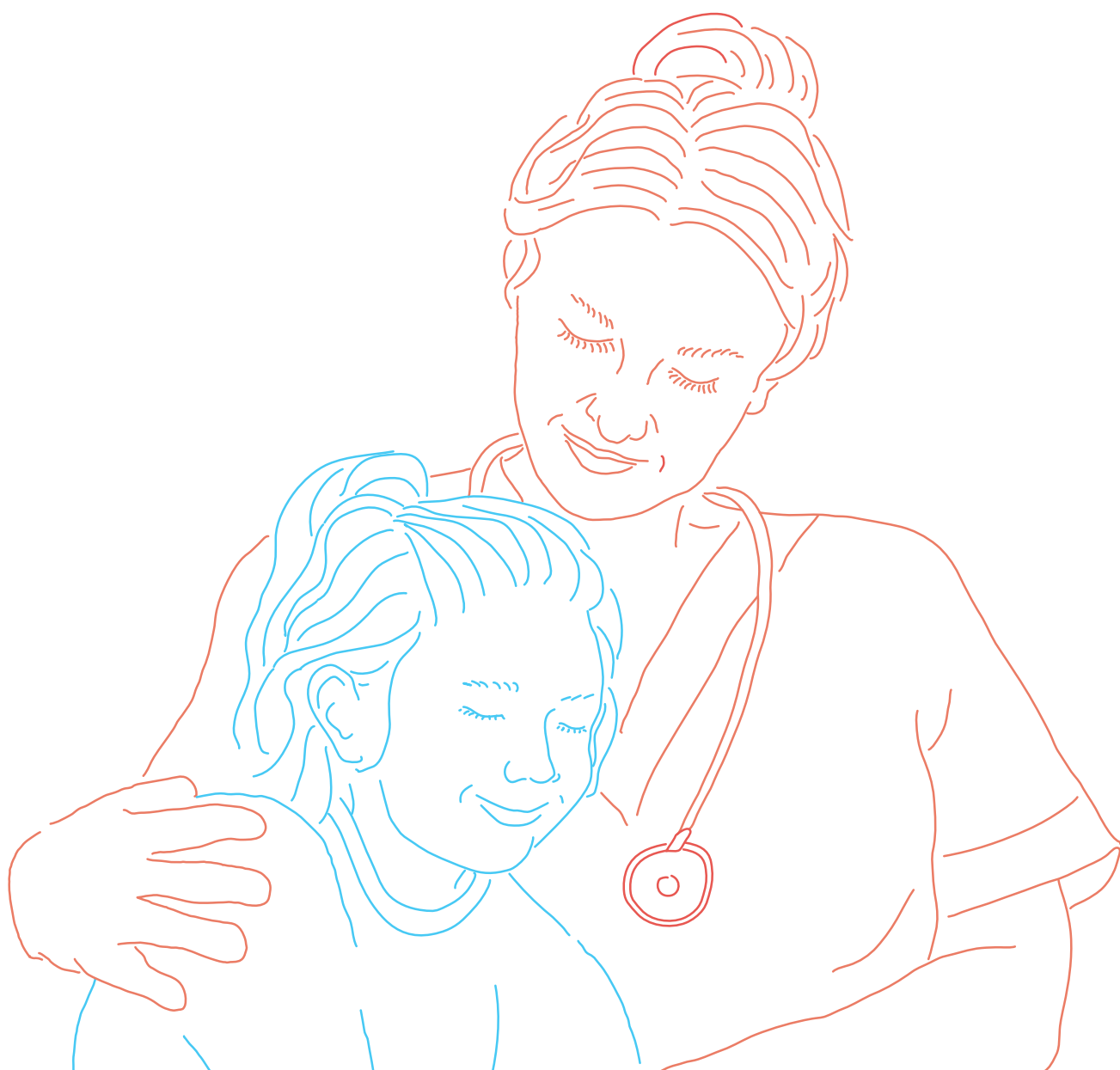
ALMA MATER STUDIORUM
UNIVERSITÀ DI BOLOGNA

DIPARTIMENTO
DI SCIENZE MEDICHE
E CHIRURGICHE

A.A. 2026/2027

Master universitario di primo livello
**“Cure Palliative Pediatriche
e Terapia del Dolore”**

Master universitario di secondo livello
**“Complessità e Integrazione
in Rete in Cure Palliative Pediatriche”**



Vivere la formazione da protagonisti

Le Cure Palliative Pediatriche sono caratterizzate dalla globalità dell'approccio assistenziale al paziente pediatrico (dai 0 ai 18 anni) e alla sua famiglia, che richiede competenze multidisciplinari specialistiche.

A livello nazionale è in atto un percorso di sviluppo culturale e di implementazione di servizi di Cure Palliative Pediatriche a garanzia di un'offerta assistenziale capillare e diffusa, possibile con il coinvolgimento di professionisti pienamente formati e integrati.

Appare pertanto fondamentale garantire percorsi di formazione specialistici e continuativi per **i professionisti che operano e opereranno nei servizi e nelle "Reti" di Cure Palliative Pediatriche rivolgendosi a pazienti e famiglie con risposte di cura personalizzate e appropriate.**

I Master di I e II livello in Cure Palliative Pediatriche - giunti alla V edizione - sono quindi raccontati dalle voci dei protagonisti che a vario titolo sono coinvolti nell'assistenza e nei percorsi formativi.

ALESSIA MASSICCI
Medico Palliativista

SABRINA ROBOTTI
Psicologa

LETIZIA BRESCIA
Medico pediatra

LAURA CAMPANELLO
Consulente pedagogica e filosofica,
esperta di bioetica e cure palliative



“Qui, si cresce sia nel Sapere che nel Saper Fare Bene...”

Non so quale incantesimo accada in questo posto, ma ci si sente accolti da un calore inaspettato e accompagnati con altissima competenza nel mondo delle Cure Palliative Pediatriche. Qui, si cresce sia nel Sapere che nel Saper Fare Bene.

La vita al Campus è magia, un'esperienza che sigilla l'intero percorso: tramite lo scambio continuo si scoprono persone e vite, si intrecciano esperienze, si cresce e ci si accorge che la Complessità è la sfida più appassionante dell'Ars Medica.

ALESSIA MASSICCI
Medico Palliativista - Latina

FONDAZIONE HOSPICE

La Fondazione Hospice MT. Chiantore Seràgnoli, attraverso la gestione degli Hospice per Adulti (Hospice Bentivoglio, Bellaria, Casalecchio), l'Hospice Pediatrico l'Arca sull'Albero e l'Accademia delle Scienze di Medicina Palliativa – ASMEPA, opera con l'obiettivo di **migliorare la qualità della vita e alleviare la sofferenza dei pazienti con malattie inguaribili, sostenere le loro famiglie, diffondere la cultura delle cure palliative**. Le aree di intervento riguardano l'assistenza, la formazione dei professionisti, la ricerca scientifica e la divulgazione.

Grazie all'esperienza maturata e alle caratteristiche della sua modalità assistenziale, la Fondazione Hospice **lavora in modo integrato con le Istituzioni Pubbliche**. I servizi offerti sono **completamente gratuiti** grazie all'accreditamento con il Servizio Sanitario Nazionale e ai donatori che sostengono il progetto. La Fondazione Hospice ha realizzato e finanziato l'Hospice Pediatrico l'Arca sull'Albero, Centro di Riferimento Specialistico Regionale per le Cure Palliative Pediatriche e Terapia del Dolore, per accogliere i bambini e le loro famiglie che necessitano di percorsi specialistici di Cure Palliative Pediatriche e offrire loro una presa in carico continuativa, attraverso il ricovero, i servizi ambulatoriali specialistici, le consulenze. La Fondazione Hospice nell'attuazione dei servizi dell'Hospice Pediatrico l'Arca sull'Albero, ha intrapreso la collaborazione con la Regione Emilia-Romagna che ha individuato l'Hospice Pediatrico come Centro di Riferimento Regionale per le Cure Palliative Pediatriche e la Terapia del Dolore e quale nodo specialistico per i ricoveri e i percorsi ambulatoriali.



ASMEPA: FORMAZIONE, RICERCA E DIVULGAZIONE A SUPPORTO DELLA CURA

ASMEPA, braccio formativo della Fondazione Hospice, da oltre dieci anni sviluppa e organizza programmi di **formazione, ricerca e divulgazione a integrazione e supporto delle attività assistenziali della stessa Fondazione**. Attraverso i Master di I e II livello in Cure Palliative e Cure Palliative Pediatriche, sviluppati in collaborazione con l'Alma Mater Studiorum - Università di Bologna, l'Accademia propone **percorsi di studio e formazione che apportano ai professionisti della cura competenze culturali e operative fondamentali nell'ambito delle cure palliative**. ASMEPA, in qualità di Provider Nazionale Age.na.s per la Formazione Continua in Medicina, in collaborazione con la Fondazione, le Aziende USL, la Regione Emilia-Romagna e altri Enti, realizza inoltre programmi di Formazione Continua rivolti a tutti coloro che operano nell'ambito delle cure palliative per l'adulto e il bambino.

CAMPUS BENTIVOGLIO

L'attività formativa di ASMEPA viene svolta presso il **Campus Bentivoglio, dove pratica clinico-assistenziale, formazione e ricerca convivono**. È un luogo pensato e strutturato per mettere in relazione persone e competenze, con l'obiettivo di coltivare, far crescere, diffondere la cultura delle cure palliative.

L'area del Campus comprende **l'Accademia delle Scienze di Medicina Palliativa, l'Hospice Bentivoglio, un complesso residenziale con 14 unità abitative e una Canteen** destinate all'accoglienza gratuita di coloro che partecipano ai percorsi formativi.

Scopri
tutti i servizi



Un'esperienza formativa unica, caratterizzata dalla qualità delle persone

La formazione rappresenta un elemento strategico per sostenere lo sviluppo della disciplina delle cure palliative e per favorire la diffusione di servizi, sia di base sia specialistici, affidati a professionisti competenti e dedicati a garantire cure palliative di alta qualità alle persone con malattie inguaribili e alle loro famiglie.

I **Master in Cure Palliative e Cure Palliative Pediatriche** approfondiscono tutti gli ambiti di competenza, valorizzando innovazione, attenzione alla complessità, lavoro in Rete ed équipe. L'esperienza formativa proposta si distingue per la qualità delle persone coinvolte, l'efficacia della didattica e la bellezza dei luoghi. Un percorso che offre ai professionisti l'opportunità di acquisire strumenti concreti e una visione più profonda del proprio ruolo nel prendersi cura.



Le Cure Palliative Pediatriche sono definite come "l'attiva presa in carico globale del corpo, della mente e dello spirito del bambino e della sua famiglia" (WHO, 1998). Hanno come obiettivo la qualità della vita del piccolo paziente e della sua famiglia, iniziano dal momento della diagnosi e continuano indipendentemente dai trattamenti per gestire la malattia. Si tratta di un ambito di cura nel quale **la strutturazione del sapere scientifico e l'operatività quotidiana convivono in uno scenario fatto di continua innovazione.**

Per offrire una **formazione** post-laurea **rispondente alle esigenze dei professionisti interessati ad approfondire l'ambito delle Cure Palliative Pediatriche, i Master di I e II livello** - attivati in collaborazione con **Alma Mater Studiorum, Università di Bologna** e giunti alla V edizione - possiedono una programmazione didattica trasversale per favorire il confronto multiprofessionale e multidisciplinare.

I nostri percorsi, attraverso l'integrazione tra formazione in aula, didattica attiva e percorsi di tirocinio, sono finalizzati a **fornire strumenti per:**

- **sviluppare un moderno approccio assistenziale** per rispondere in modo clinicamente, culturalmente ed eticamente appropriato ai bisogni di cure palliative dei bambini e delle loro famiglie;
- **identificare i bambini con bisogni di cure palliative** a bassa ed alta complessità per una presa in carico personalizzata;
- **lavorare in una Rete di Servizi**, garantendo l'integrazione e la continuità assistenziale tra cure primarie, ospedaliere e specialistiche;
- **rafforzare le competenze** in ambito Clinico-Assistenziale, Comunicativo-Relazionale, Etico-Giuridico, Organizzativo-Gestionale e Umanistico-Sociale.

SOSTEGNO ALLA FORMAZIONE

ASMEPA offre la possibilità di richiedere Contributi al Percorso di Studio, a copertura integrale o parziale della quota di iscrizione, anche grazie alla collaborazione con donatori privati. I collaboratori della Fondazione Hospice usufruiscono di contributi ad hoc messi a disposizione dalla Fondazione.

LE DATE DA NON DIMENTICARE

Scadenza bando
30 LUGLIO 2026

Selezione
15 SETTEMBRE 2026 (I e II LIVELLO)

Scadenza immatricolazioni
13 OTTOBRE 2026

Un mix di competenze per un approccio personalizzato

La strategia didattica dei Master ASMEPA persegue due obiettivi: garantire un'offerta formativa ad ampio spettro disciplinare che inneschi una circolarità evolutiva tra formazione, ricerca e pratica clinica e formare i professionisti delle Cure Palliative Pediatriche all'operatività quotidiana del lavoro in Rete e nelle équipes multidisciplinari. **Con la realizzazione di Moduli Didattici trasversali tra il Master di I livello** – rivolto a infermieri, fisioterapisti, logopedisti, psicologi, dietisti, educatori professionali e assistenti sociali – **e il Master di II livello** – riservato ai medici – è garantita una modalità di didattica integrata, finalizzata all'approfondimento multiprofessionale.

Il piano di studi si struttura in sei Moduli Didattici: partendo da un allineamento di base per arrivare all'approfondimento delle diverse aree di competenza attraverso una metodologia attiva di insegnamento, basata sul confronto e sull'interazione, anche informale, fra docenti e studenti. I Moduli Didattici, integrandosi tra di loro, consentono di acquisire le competenze necessarie per avere una visione esaustiva e globale dei complessi bisogni in questo ambito di cura e assistenza.

COMPETENZE CLINICO-ASSISTENZIALI

- Le problematiche nel paziente con disabilità complessa, con malattia neuromuscolare, con supporto respiratorio e nutrizionale
- La gestione dei sintomi e delle emergenze
- Il dolore: identificazione, valutazione e trattamenti farmacologici e non
- Elementi di farmacologia clinica
- Nursing, riabilitazione ed educazione: il ruolo delle professioni sanitarie nelle équipes di cure palliative

COMPETENZE RELAZIONALI-COMUNICATIVE

- Strategie comunicative: dalla diagnosi alla prognosi
- Resilienza e responsabilità: il lavoro di cura come occasione di empowerment degli operatori
- Équipe multidisciplinare: ruoli, comunicazione, criticità e cura del sé
- Gestione e supporto al lutto per i genitori e i siblings

TIROCINIO

	TOTALE CFU PREVISTI PER TIROCINIO	TOTALE ORE DA PIANO DIDATTICO	QUANTIFICAZIONE IN GIORNATE DI AFFIANCAMENTO	DESCRIZIONE DI ATTIVITÀ DI TIROCINIO
MASTER II LIVELLO IN COMPLESSITÀ E INTEGRAZIONE IN RETE IN CURE PALLIATIVE PEDIATRICHE	14	350	10	- Affiancamento osservazionale presso strutture cliniche di cure palliative pediatriche in Italia e all'estero*
MASTER I LIVELLO IN CURE PALLIATIVE PEDIATRICHE E TERAPIA DEL DOLORE	14	350	10	- Percorso personalizzato in base agli obiettivi formativi dello studente

* Individuate tra quelle in possesso dei requisiti necessari e accreditate dal Consiglio Scientifico del Master

COMPETENZE ORGANIZZATIVE-GESTIONALI

- I modelli organizzativi dei Servizi di Cure Palliative a livello internazionale
- Reti di Cure Palliative Pediatriche: normativa, indicatori, standard, organizzazione
- Lavorare in una Rete di Servizi: integrazione e continuità socio-assistenziale
- *Transitional Care*: modelli organizzativi e percorsi clinico-assistenziali
- L'accreditamento istituzionale della Rete: indicazioni normative e strategie di implementazione

COMPETENZE ETICO-GIURIDICHE

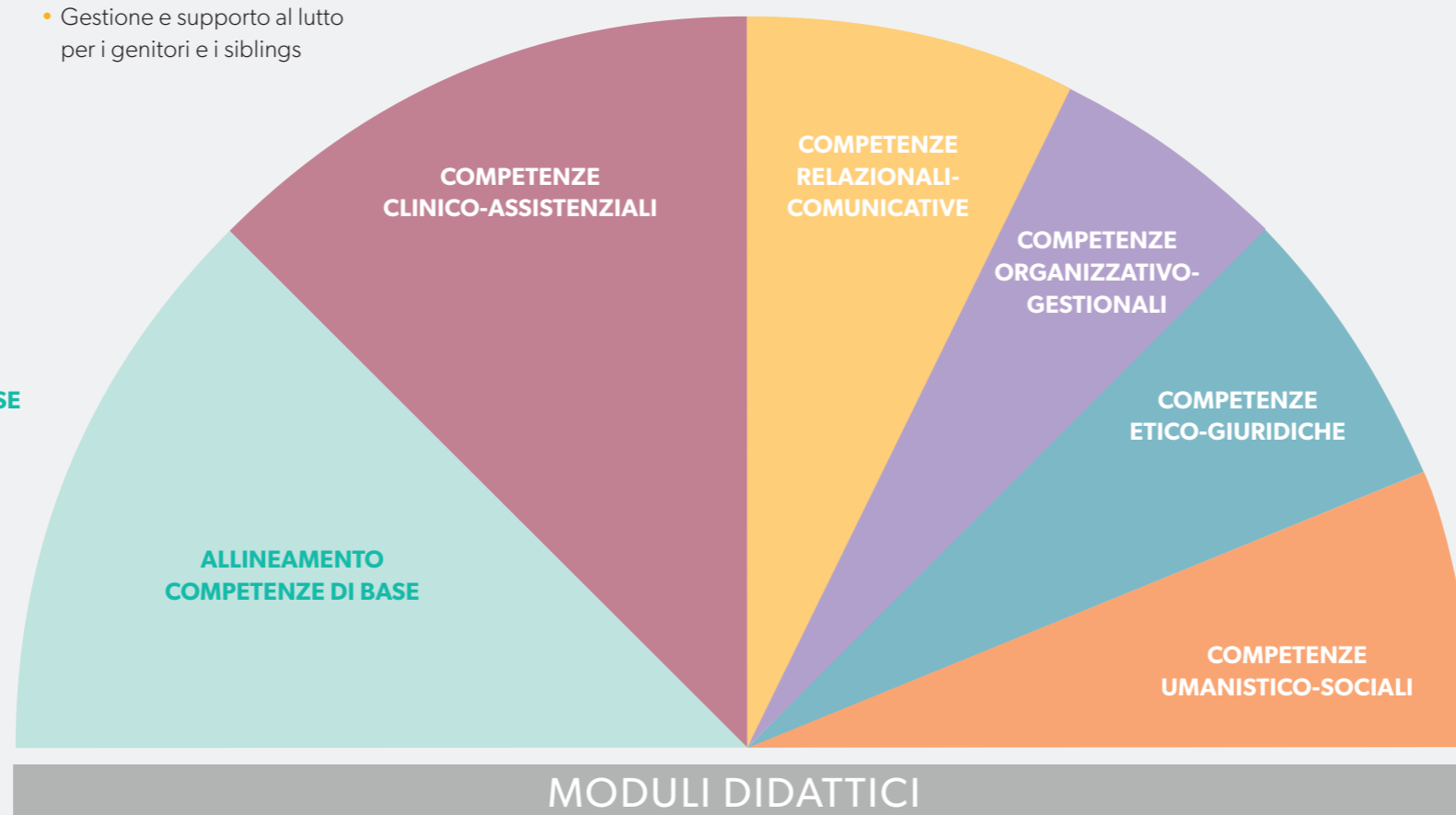
- La legge 219/2017
- L'etica nei contesti di cura: Consenso Informato, Dilemmi Etici e Pianificazione Condivisa delle Cure
- Analisi etica delle storie cliniche
- Aspetti medico-legali in Cure Palliative Pediatriche: la responsabilità professionale

COMPETENZE UMANISTICO-SOCIALI

- Interculturalità: strumenti per l'accompagnamento del paziente straniero e della sua famiglia
- La dimensione spirituale ed esistenziale: scenari e strumenti
- Introduzione alla Terapia Ricreativa, tecniche e interventi principali, evidenze scientifiche e fattibilità

ALLINEAMENTO COMPETENZE DI BASE

- Uno sguardo internazionale sulle Cure Palliative Pediatriche
- L'identificazione e la valutazione dei bisogni
- L'identificazione e la valutazione della complessità
- L'epidemiologia e l'eleggibilità
- Le Cure Palliative Pediatriche nel paziente onco-ematologico e non oncologico
- Neonatologia e *Comfort Care* nelle Cure Palliative Perinatali
- La ricerca quantitativa e qualitativa in Cure Palliative Pediatriche

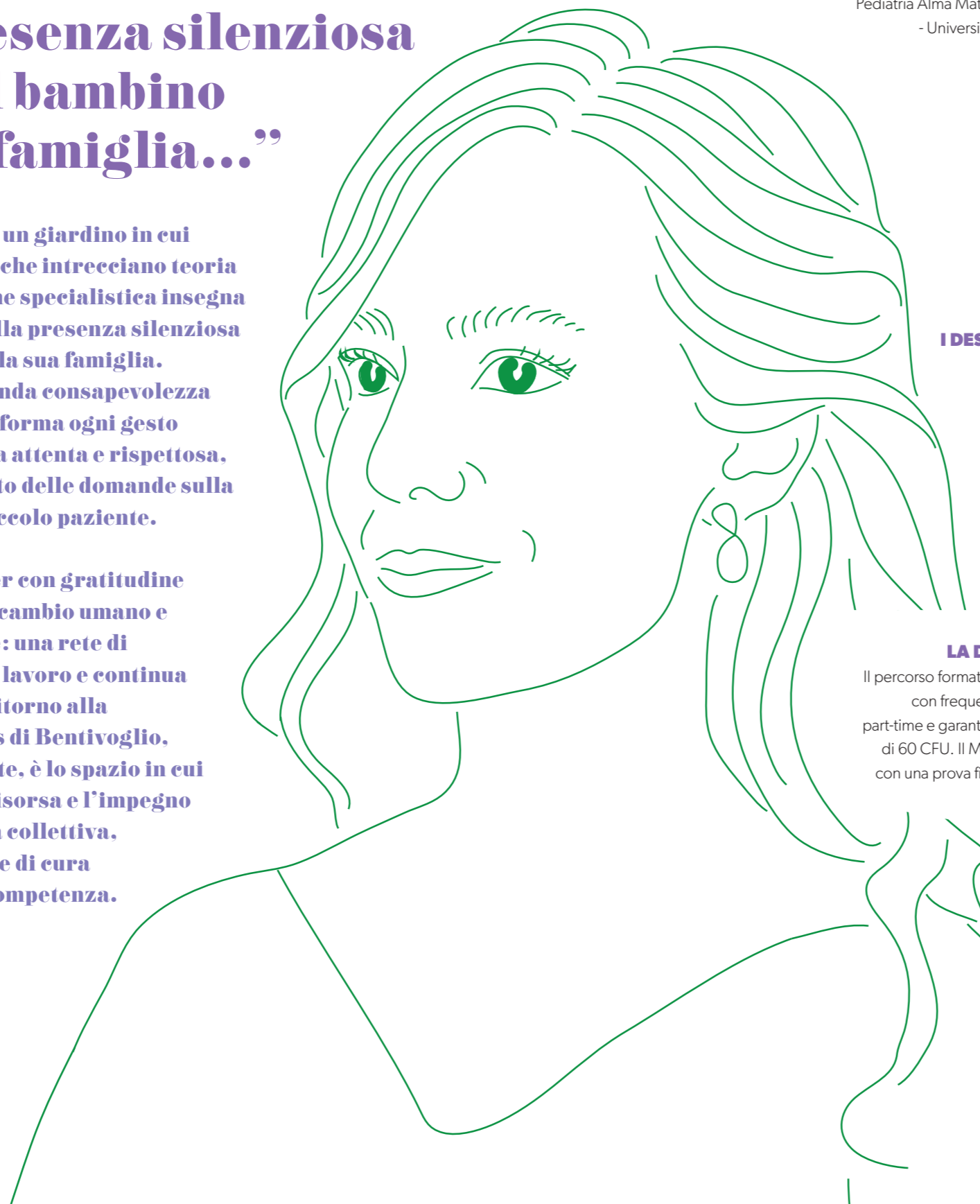


“La formazione specialistica insegna il valore del tempo e della presenza silenziosa accanto al bambino e alla sua famiglia...”

Il Master in ASMEPA è un giardino in cui fioriscono competenze che intrecciano teoria e pratica. La formazione specialistica insegna il valore del tempo e della presenza silenziosa accanto al bambino e alla sua famiglia. Porto con me una profonda consapevolezza della fragilità, che trasforma ogni gesto clinico in un atto di cura attenta e rispettosa, orientandomi all’ascolto delle domande sulla qualità della vita del piccolo paziente.

Consiglio questo Master con gratitudine per la ricchezza dello scambio umano e professionale che offre: una rete di relazioni che va oltre il lavoro e continua a sostenere anche nel ritorno alla quotidianità. Il Campus di Bentivoglio, immerso nella sua quiete, è lo spazio in cui la riflessione diventa risorsa e l’impegno si trasforma in crescita collettiva, rendendo la professione di cura un atto di dedizione e competenza.

SABRINA ROBOTTI
Psicologa - Genova



IL MASTER

Direttore

Riccardo Masetti
Professore Associato di
Pediatria Alma Mater Studiorum
- Università di Bologna

I DESTINATARI

MASTER UNIVERSITARIO IN CURE PALLIATIVE PEDIATRICHE E TERAPIA DEL DOLORE

PRIMO LIVELLO

ANNO ACCADEMICO 2026/2027

Il Master in Cure Palliative Pediatriche e Terapia del Dolore

si propone di formare professionisti sanitari interessati ad approfondire l’ambito delle Cure Palliative Pediatriche, tramite un moderno approccio assistenziale che favorisca una presa in carico globale del bambino e della famiglia e fornisca strumenti concettuali ed operativi per operare nelle équipe di Cure Palliative Pediatriche.

La programmazione didattica è integrata da **moduli trasversali condivisi con il Master di II livello in “Complessità e Integrazione in Rete in Cure Palliative Pediatriche”**. Questo favorisce l’integrazione multiprofessionale, all’interno di un percorso comune costituito da momenti formativi in aula (lezioni e seminari) e momenti di didattica attiva (lavori di gruppo, project work e laboratori).

L’ammissione è riservata a un massimo di **30 partecipanti** in possesso della laurea in:
• Infermieristica • Fisioterapia • Logopedia • Educatore Professionale • Psicologia • Dietistica • Servizio Sociale

Iscrizione all’albo italiano di riferimento ove previsto.

L’ammissione è subordinata alla valutazione del curriculum vitae e al superamento di un colloquio finalizzato ad accertare le attitudini e le motivazioni personali, nonché le capacità relazionali dei partecipanti.

LA DIDATTICA

Il percorso formativo è annuale con frequenza biennale part-time e garantisce un totale di 60 CFU. Il Master termina con una prova finale (2 CFU).

FORMAZIONE IN AULA (44 CFU – 220 ore)

Si svolge nei giorni di giovedì (ore 9-18), venerdì (ore 9-18) e sabato (ore 9-13), in media un weekend al mese.

Si richiede almeno il 75% della frequenza.

FORMAZIONE SUL CAMPO (14 CFU – 350 ore)

Viene svolta sia presso “l’Arca sull’Albero” – Hospice Pediatrico, Centro di Riferimento Specialistico Regionale per le Cure Palliative Pediatriche e Terapia del Dolore della Fondazione Hospice MT. C. Seràgnoli, sia presso i principali Centri specialistici in Cure Palliative Pediatriche in Italia. È data la possibilità di svolgere **periodi di tirocinio all’estero presso Hospice Pediatriche o strutture idonee di rilevanza internazionale.**

I COSTI

La quota di iscrizione al Master è di **4.000 euro.**

**“...ho potuto comprendere
nella sua essenza e applicare
nella mia pratica clinica
quotidiana, il concetto
di “Best Interest”
del paziente...”**

Il Master in ASMEPA ha rappresentato una vera e propria rivoluzione nel mio approccio alle Cure Palliative Pediatriche, scardinando e ridisegnando le conoscenze pregresse in un setting innovativo. Grazie ad una formazione di elevato profilo e alla competenza dei docenti e dello staff di ASMEPA, ho potuto comprendere nella sua essenza e applicare nella mia pratica clinica quotidiana, il concetto di “Best Interest” del paziente.

Consiglio vivamente questo percorso a chiunque voglia affrontare una sfida professionale con dedizione e senza riserve.

LETIZIA BRESCIA
Medico pediatra - Taranto



**MASTER UNIVERSITARIO IN COMPLESSITÀ
E INTEGRAZIONE IN RETE IN CURE PALLIATIVE
PEDIATRICHE**

SECONDO LIVELLO

ANNO ACCADEMICO 2026/2027

IL MASTER

Direttore

Luigi Tommaso Corvaglia
Professore Ordinario di
Pedatria Alma Mater Studiorum
- Università di Bologna

**Il Master di II livello in “Complessità e
Integrazione in Rete in Cure Palliative Pediatriche”**

si propone di formare medici con un moderno approccio assistenziale che consenta di prendere in carico bambini affetti da differenti patologie, con bisogni ad alta complessità ed in continua evoluzione e che necessitano di risposte pronte e personalizzate nei diversi setting assistenziali.

La programmazione didattica è integrata da **moduli trasversali condivisi con il Master di I livello in “Cure Palliative Pediatriche e Terapia del Dolore”**.

Questo favorisce l'integrazione multiprofessionale, all'interno di un percorso comune costituito da momenti formativi in aula (lezioni e seminari) e momenti di didattica attiva (lavori di gruppo, project work e laboratori).

I DESTINATARI

L'ammissione è riservata a un massimo di **30 partecipanti** in possesso della Laurea in Medicina e Chirurgia e dell'iscrizione all'albo.

L'ammissione è subordinata alla valutazione del curriculum vitae e al superamento di un colloquio finalizzato ad accertare le attitudini e le motivazioni personali, nonché le capacità relazionali dei partecipanti.

LA DIDATTICA

Il percorso formativo è annuale con frequenza biennale part-time e garantisce un totale di 60 CFU. Il Master termina con una prova finale (2 CFU).

FORMAZIONE IN AULA (44 CFU – 264 ore)

Si svolge nei giorni di giovedì (ore 9-18), venerdì (ore 9-18) e sabato (ore 9-13), in media un weekend al mese.

Si richiede almeno il 75% della frequenza.

FORMAZIONE SUL CAMPO (14 CFU – 350 ore)

Viene svolta sia presso “l'Arca sull'Albero” – Hospice Pediatrico, Centro di Riferimento Specialistico Regionale per le Cure Palliative Pediatriche e Terapia del Dolore della Fondazione Hospice MT. C. Seragnoli, sia presso i principali Centri specialistici in Cure Palliative Pediatriche in Italia. È data la possibilità di svolgere **periodi di tirocinio all'estero presso Hospice Pediatrici o strutture idonee di rilevanza internazionale.**

I COSTI

La quota di iscrizione al Master è di **6.000 euro.**

“...mi sento parte di una Rete solida, capace di sostenere e valorizzare sia chi insegna sia chi apprende...”

Essere in un'aula in cui l'apprendimento è animato da una forte motivazione e dalla certezza di potersi affidare alla competenza relazionale e tecnico-culturale della Faculty, mi fa sentire parte di una Rete solida, capace di sostenere e valorizzare sia chi insegna sia chi apprende.

Al Master in ASMEPA ognuno porta con sé il proprio bagaglio di ricerca, esperienza e domande, trovando un ambiente che accoglie, condivide e offre risposte autentiche. Credo in una formazione che tesse saperi e sguardi, che mantiene come cornice la ricerca di senso della cura e che si prende a cuore il contesto formativo stesso, affinché possa generare il meglio delle sue potenzialità.



LAURA CAMPANELLO
Consulente pedagogica e filosofica,
esperta di bioetica e cure palliative - Merate (LC)

FACULTY

La struttura portante dei Master è costituita da una Faculty individuata tra docenti del mondo accademico e professionisti esperti, afferenti a strutture specialistiche, come la Fondazione Hospice Seràgnoli, con specifiche competenze curriculari e professionali in Cure Palliative Pediatriche. Questa integrazione consente di innescare un processo di contaminazione e crescita reciproca, arricchendo le lezioni dei Master in ASMEPA con la condivisione di differenti esperienze. I docenti coinvolti, caratterizzati da diversi background clinici e umanistici, consentono di approfondire tutte le aree di competenza che devono caratterizzare un professionista che risponde ai bisogni di cure palliative pediatriche del paziente e della sua famiglia.

Per approfondimenti
rispetto alla nostra Faculty
consultare il sito:



I MASTER 2026/2027, IN SINTESI

TIPOLOGIA MASTER	DESTINATARI	POSTI	DURATA	INIZIO LEZIONI	COSTO
Master universitario di I livello	Laureati in Infermieristica, Fisioterapia, Logopedia, Servizio Sociale, Educatore Professionale, Psicologia, Dietistica	30	570 ore (220 d'aula, 350 sul campo)	ottobre 2026	4.000 euro
Master universitario di II livello	Laureati in Medicina e Chirurgia	30	614 ore (264 d'aula, 350 sul campo)	ottobre 2026	6.000 euro



ACCADEMIA DELLE SCIENZE DI MEDICINA PALLIATIVA

CAMPUS BENTIVOGLIO - Bologna

CONTATTI E RIFERIMENTI

Coordinatrice didattica
Maria Iadarola
maria.iadarola@asmepa.org

ASMEPA
Via Aldo Moro, 16/3
40010 Bentivoglio - Bologna
Tel. 051 19933737
Fax 051 19933738
www.asmepa.org

seguici su 

Con il patrocinio di



Il Campus è situato a Bentivoglio a 15 km da Bologna. Per arrivare partendo da Bologna è necessario immettersi in Autostrada A13, direzione Padova. Uscire al casello Bologna Interporto e seguire le indicazioni per Bentivoglio.