



FONDAZIONE  
**HOSPICE**  
MT. CHIANTORE  
SERÀGNOLI



ACCADEMIA DELLE SCIENZE  
DI MEDICINA PALLIATIVA  
CAMPUS BENTIVOGLIO - Bologna



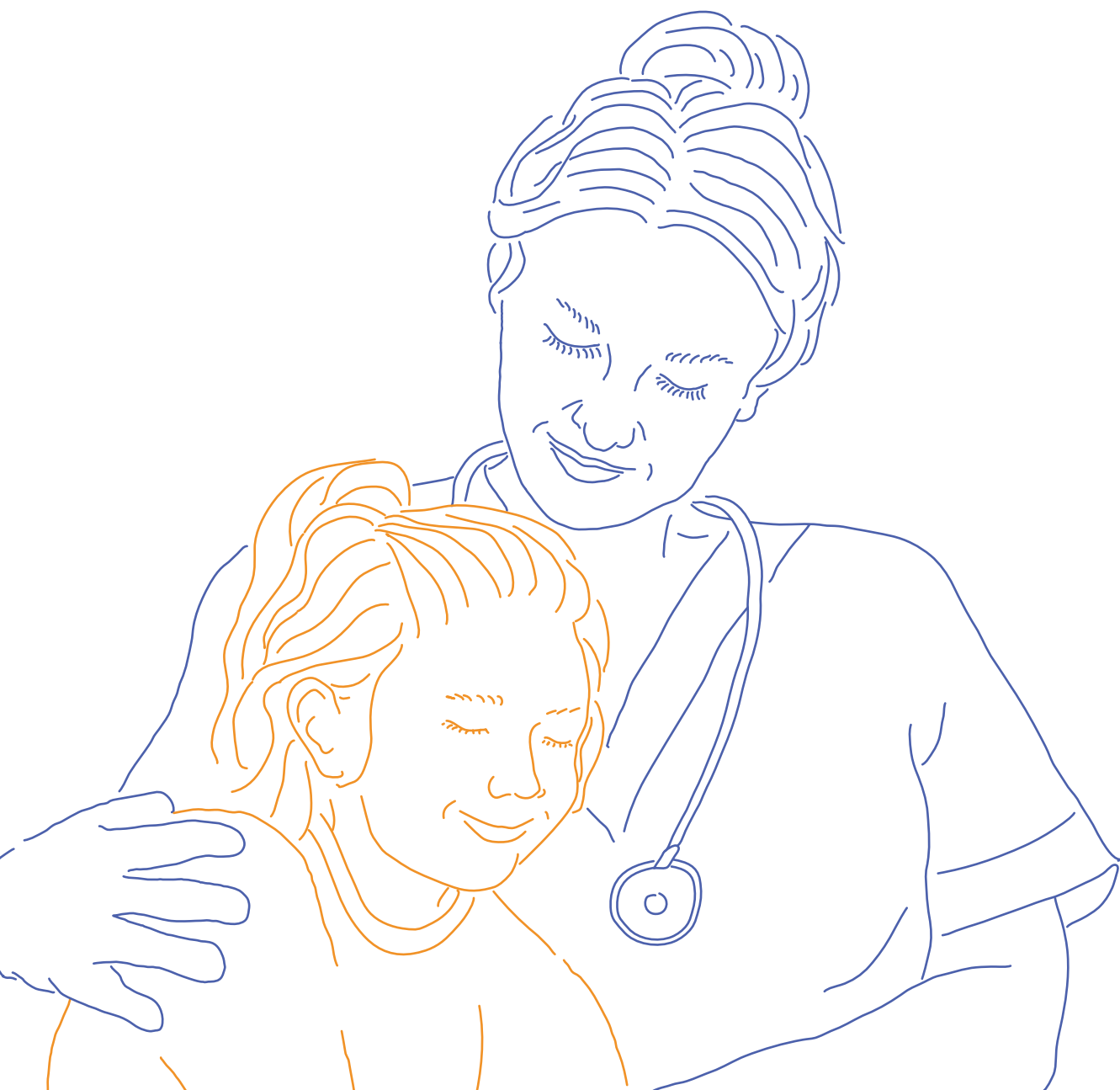
ALMA MATER STUDIORUM  
UNIVERSITÀ DI BOLOGNA

DIPARTIMENTO  
DI SCIENZE MEDICHE  
E CHIRURGICHE

A.A. 2024/2025

**Master universitario di primo livello  
“Cure Palliative Pediatriche”**

**Master universitario di secondo livello  
“Complessità e Integrazione  
in Rete in Cure Palliative Pediatriche”**



# Vivere la formazione da protagonisti

Le Cure Palliative Pediatriche sono caratterizzate dalla globalità dell'approccio assistenziale al paziente pediatrico (da 0 a 18 anni) e alla sua famiglia, che richiede competenze multidisciplinari specialistiche. A livello nazionale è in atto un percorso di sviluppo culturale e di implementazione di servizi di Cure Palliative Pediatriche per garantire un'offerta assistenziale sempre più capillare e diffusa: un obiettivo che richiede il coinvolgimento di professionisti pienamente formati e integrati.

È quindi fondamentale garantire percorsi di formazione specialistici e continuativi per **i professionisti che operano e opereranno nei servizi e nelle "Reti" di Cure Palliative Pediatriche, affinché sappiano rispondere con cure personalizzate e appropriate ai bisogni di pazienti e famiglie,** mettendo in campo skills professionali e umane.

In questo ambito il valore della persona può e deve fare la differenza. Per questo, i Master di I e II livello in Cure Palliative Pediatriche sono raccontati dalle voci dei protagonisti coinvolti nell'assistenza e nei percorsi formativi.

CRISTINA BELTRAMI  
Studente



ANA CRISTINA VARGAS  
Docente



ANTONIO IADELUCA  
Studente



MONICA BECCARO  
Responsabile ASMEPA

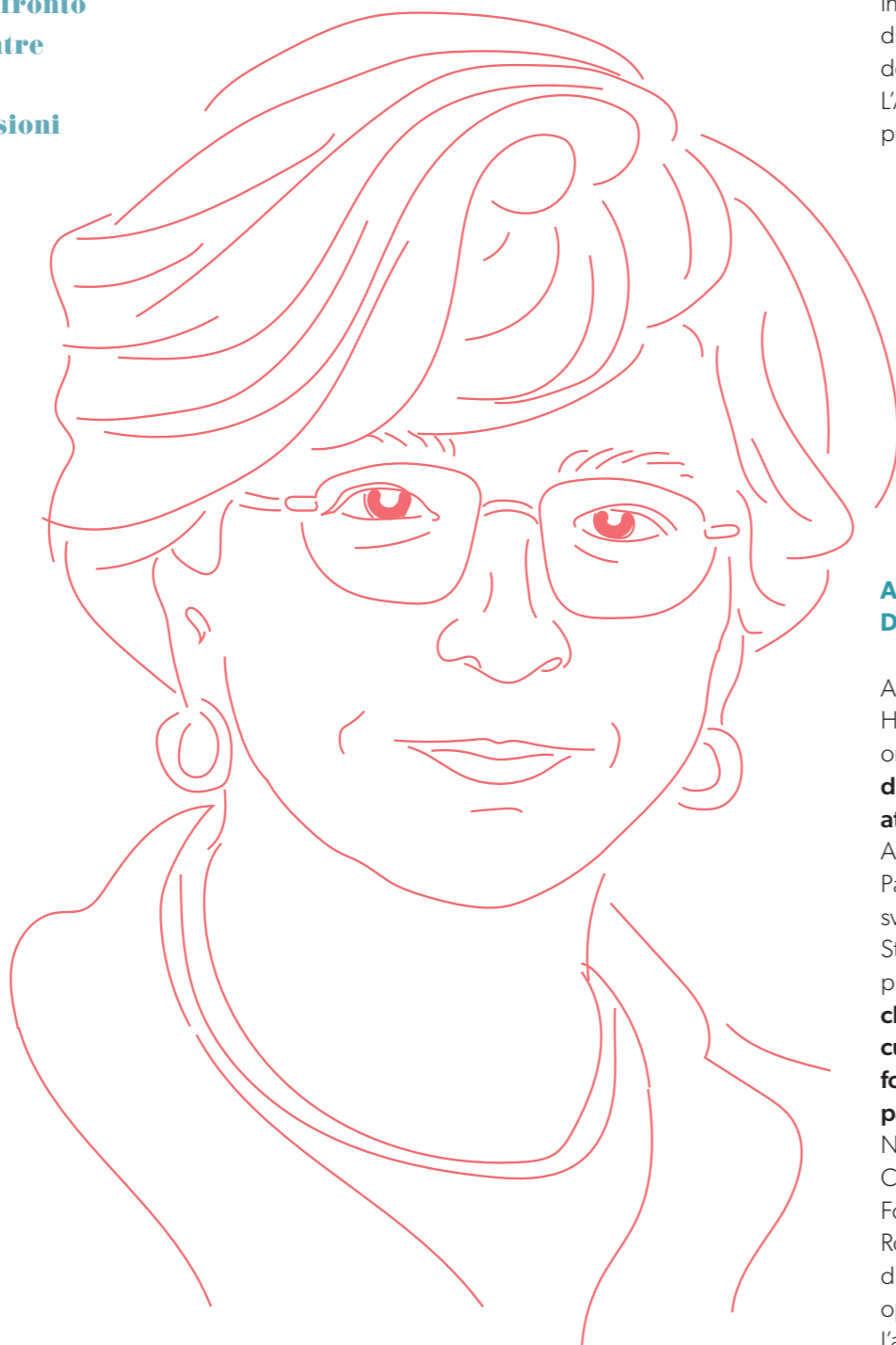


ALESSANDRO ROCCA  
Studente

## “...applicare le competenze acquisite nella pratica quotidiana con i piccoli pazienti...”

**Il Campus Bentivoglio è un luogo e un tempo fuori della routine, dove si assapora il gusto di tornare a scuola e dove ci si nutre del confronto continuo coi colleghi medici mentre si impara a instaurare relazioni collaborative con le altre professioni sanitarie. È un posto bello, curato, pieno di pace, dove si ha il tempo di studiare fino a sera, di interiorizzare quanto appreso in aula e di applicare le competenze acquisite nella pratica quotidiana con i piccoli pazienti e le loro famiglie. Sento di essere cresciuta molto durante il mio percorso di studi e una parte di me, lì, si sentirà sempre a casa.**

CRISTINA BELTRAMI  
Medico Pediatra - Firenze



La Fondazione Hospice MT. Chiantore Seragnoli, attraverso la gestione degli **Hospice per adulti, l'Hospice Pediatrico e l'Accademia delle Scienze di Medicina Palliativa – ASMEPA**, opera con l'obiettivo di migliorare la qualità della vita e alleviare la sofferenza dei pazienti con malattie inguaribili, sostenere le loro famiglie, diffondere la cultura delle cure palliative. Le aree di intervento riguardano **l'assistenza, residenziale e ambulatoriale, la formazione dei professionisti, la ricerca scientifica e la divulgazione**. Grazie all'esperienza maturata e alle caratteristiche della sua modalità assistenziale, la Fondazione Hospice opera in modo integrato con le Istituzioni Pubbliche. I servizi offerti sono completamente gratuiti grazie all'accreditamento con il Servizio Sanitario Nazionale e ai donatori che sostengono il progetto.

Nell'ambito del percorso di sviluppo delle Cure Palliative Pediatriche, la Fondazione Hospice ha realizzato **l'Hospice Pediatrico l'Arca sull'Albero** - Centro di riferimento regionale specialistico per le Cure Palliative Pediatriche - e ha collaborato con la Regione Emilia-Romagna nella definizione dei percorsi in rete declinati nella DGR 857/2019 "Provvedimenti in ordine alla definizione dell'assetto della Rete delle Cure Palliative Pediatriche Regione Emilia-Romagna, in attuazione della L. n. 38/2010".

La struttura è stata progettata da Renzo Piano e dal suo Studio Renzo Piano Building Workshop ed è stata inaugurata a giugno 2024. La Fondazione Hospice ha anticipato le attività ambulatoriali attraverso l'apertura di un Day Care di Cure Palliative Pediatriche di riferimento regionale presso l'Ospedale Bellaria, all'interno dell'AUSL Bologna.

L'Accademia è a sua volta riconosciuta dalla Regione Emilia-Romagna come ente di formazione per la progettazione di programmi a supporto dello sviluppo della Rete Regionale di Cure Palliative Pediatriche.



### ASMEPA: FORMAZIONE, RICERCA E DIVULGAZIONE A SUPPORTO DELLA CURA

ASMEPA, braccio formativo della Fondazione Hospice, da oltre quindici anni sviluppa e organizza programmi di **formazione, ricerca e divulgazione a integrazione e supporto delle attività assistenziali della stessa Fondazione**. Attraverso i Master di I e II livello in Cure Palliative e Cure Palliative Pediatriche, sviluppati in collaborazione con l'Alma Mater Studiorum - Università di Bologna, l'Accademia propone **percorsi di studio e formazione che apportano ai professionisti della cura competenze culturali e operative fondamentali nell'ambito delle cure palliative**. ASMEPA, in qualità di Provider Nazionale Age.na.s per la Formazione Continua in Medicina, in collaborazione con la Fondazione, le Aziende USL, la Regione Emilia-Romagna e altri Enti, realizza inoltre programmi di Formazione Continua rivolti a tutti coloro che operano nell'ambito delle cure palliative per l'adulto e il bambino.

### CAMPUS BENTIVOGLIO

L'attività formativa di ASMEPA viene svolta presso il **Campus Bentivoglio, spazio di cura e di cultura, dove pratica clinico-assistenziale, formazione e ricerca convivono**. È un luogo pensato e strutturato per mettere in relazione persone e competenze, con l'obiettivo di coltivare, far crescere, diffondere la cultura delle cure palliative. L'area del Campus comprende **l'Accademia delle Scienze di Medicina Palliativa, l'Hospice Bentivoglio, un complesso residenziale con 14 unità abitative e una Canteen** destinate all'accoglienza gratuita di coloro che partecipano ai percorsi formativi.

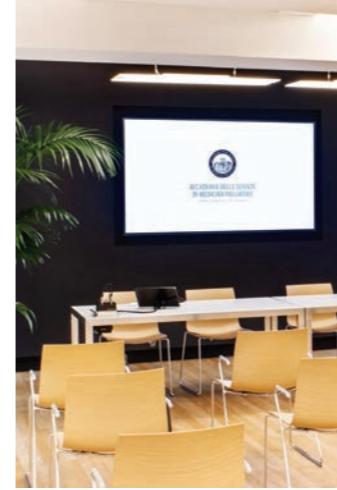
Scopri  
tutti i servizi



# “...un’esperienza formativa unica, caratterizzata dalla qualità delle persone...”

Crediamo nell’importanza strategica della formazione per sostenere lo sviluppo di questa disciplina e per favorire la diffusione di servizi di base e specialistici che siano guidati e “abitati” da professionisti competenti in grado di fornire cure palliative di qualità alle persone con malattia inguaribile e alle loro famiglie. I nostri Master di Cure Palliative e Cure Palliative Pediatriche approfondiscono tutti gli ambiti di competenza attraverso la “lente” dell’innovazione, della complessità, del lavoro in Rete e in équipe, della risposta personalizzata ai bisogni. Il nostro obiettivo è restituire ai professionisti che decidono di intraprendere un percorso di crescita professionale e personale un’esperienza formativa unica, caratterizzata dalla qualità delle persone, dalla bellezza dei luoghi e dall’efficacia della didattica.

MONICA BECCARO  
Responsabile ASMEPA



Le Cure Palliative Pediatriche sono definite come “l’attiva presa in carico globale del corpo, della mente e dello spirito del bambino e della sua famiglia” (WHO, 1998). Hanno come obiettivo la qualità della vita del piccolo paziente e della sua famiglia, iniziano dal momento della diagnosi e continuano indipendentemente dai trattamenti attuati per gestire la malattia. È un ambito di cura nel quale la **strutturazione del sapere scientifico e l’operatività quotidiana convivono in uno scenario di continua innovazione**. Per offrire una **formazione post-laurea rispondente alle esigenze dei professionisti interessati a quest’ambito, i Master di I e II livello** - attivati in collaborazione con **Alma Mater Studiorum, Università di Bologna** prevedono una programmazione didattica trasversale che favorisce il confronto multiprofessionale e multidisciplinare. I percorsi, che integrano formazione in aula, didattica attiva e tirocinio, forniscono strumenti per:

- **sviluppare un moderno approccio assistenziale** per rispondere in modo clinicamente, culturalmente ed eticamente appropriato ai bisogni di cure palliative dei bambini e delle loro famiglie;
- **identificare i bambini con bisogni di cure palliative** a bassa ed alta complessità per una presa in carico personalizzata;
- **lavorare in una Rete di Servizi**, garantendo l’integrazione e la continuità assistenziale tra cure primarie, ospedaliere e specialistiche;
- **rafforzare le competenze** in ambito Clinico-Assistenziale, Comunicativo-Relazionale, Etico-Giuridico, Organizzativo-Gestionale e Umanistico-Sociale.

## SOSTEGNO ALLA FORMAZIONE

ASMEPA offre la possibilità di richiedere Contributi al Percorso di Studio, a copertura integrale o parziale della quota di iscrizione, anche grazie alla collaborazione con donatori privati. La Fondazione Hospice supporta i percorsi formativi dei propri collaboratori.

## LE DATE DA NON DIMENTICARE

Scadenza bando  
3 DICEMBRE 2024

Selezione  
10 DICEMBRE 2024  
(I e II livello)

Scadenza immatricolazioni  
22 GENNAIO 2025

# Un mix di competenze per un approccio personalizzato

La strategia didattica dei Master ASMEPA persegue due obiettivi: garantire un'offerta formativa ad ampio spettro disciplinare che inneschi una circolarità evolutiva tra formazione, ricerca e pratica clinica; formare all'operatività quotidiana del lavoro in Rete e nelle équipes multidisciplinari.

Attraverso Moduli Didattici trasversali tra il Master di I livello – per infermieri, fisioterapisti, logopedisti, psicologi, dietisti, educatori professionali e assistenti sociali – e il Master di II livello – riservato ai medici – è garantita una modalità di didattica integrata e di approfondimento multiprofessionale.

Il piano di studi si struttura in sei Moduli Didattici. Si parte da un allineamento di base per arrivare all'approfondimento delle diverse aree di competenza attraverso una metodologia attiva di insegnamento, basata sul confronto e sull'interazione, anche informale, fra docenti e studenti.

I Moduli Didattici, integrandosi tra di loro, consentono di acquisire le competenze necessarie per avere una visione esaustiva e globale dei complessi bisogni in questo ambito di cura e assistenza.

## COMPETENZE CLINICO-ASSISTENZIALI

- Le problematiche nel paziente con disabilità complessa, con malattia neuromuscolare, con supporto respiratorio e nutrizionale
- La gestione dei sintomi e delle emergenze
- Il dolore: la valutazione e i trattamenti farmacologici e non
- Il nursing e le Cure Palliative Pediatriche: il ruolo dell'infermiere
- La riabilitazione in Cure Palliative Pediatriche

## ALLINEAMENTO COMPETENZE DI BASE

- Uno sguardo internazionale sulle Cure Palliative Pediatriche
- Le Cure Palliative Pediatriche nella Regione Emilia-Romagna e in Fondazione Hospice Seragnoli
- Le *Core-Competencies* in Cure Palliative Pediatriche
- L'identificazione e la valutazione dei bisogni
- L'epidemiologia e l'eleggibilità
- Le Cure Palliative Pediatriche nel paziente oncologico, non oncologico ed ematologico
- Le Cure Palliative Pediatriche perinatali e neonatali
- La *Transitional Care*
- Il senso nelle Cure Palliative Pediatriche: saper stare, saper scegliere
- La ricerca quantitativa e qualitativa in Cure Palliative Pediatriche
- L'etica della ricerca

## TIROCINIO

	TOTALE CFU PREVISTI PER TIROCINIO	TOTALE ORE DA PIANO DIDATTICO	QUANTIFICAZIONE IN GIORNATE DI AFFIANCAMENTO	DESCRIZIONE DI ATTIVITÀ DI TIROCINIO
MASTER II LIVELLO IN COMPLESSITÀ E INTEGRAZIONE IN RETE IN CURE PALLIATIVE PEDIATRICHE	14	350	10	- Affiancamento osservazionale presso strutture cliniche di cure palliative pediatriche in Italia e all'estero*
MASTER I LIVELLO IN CURE PALLIATIVE PEDIATRICHE	14	350	10	- Percorso personalizzato in base agli obiettivi formativi dello studente.

\* Individuate tra quelle in possesso dei requisiti necessari e accreditate dal Consiglio Scientifico del Master

## COMPETENZE RELAZIONALI-COMUNICATIVE

- I processi comunicativi e relazionali
- La comunicazione del progetto di cura al bambino e alla famiglia
- La resilienza, la leggerezza e la gestione di sé
- Il lavoro e la supervisione dell'équipe
- La gestione e il supporto al lutto
- La complessità e l'ascolto nelle Cure Palliative Perinatali

## COMPETENZE ORGANIZZATIVO-GESTIONALI

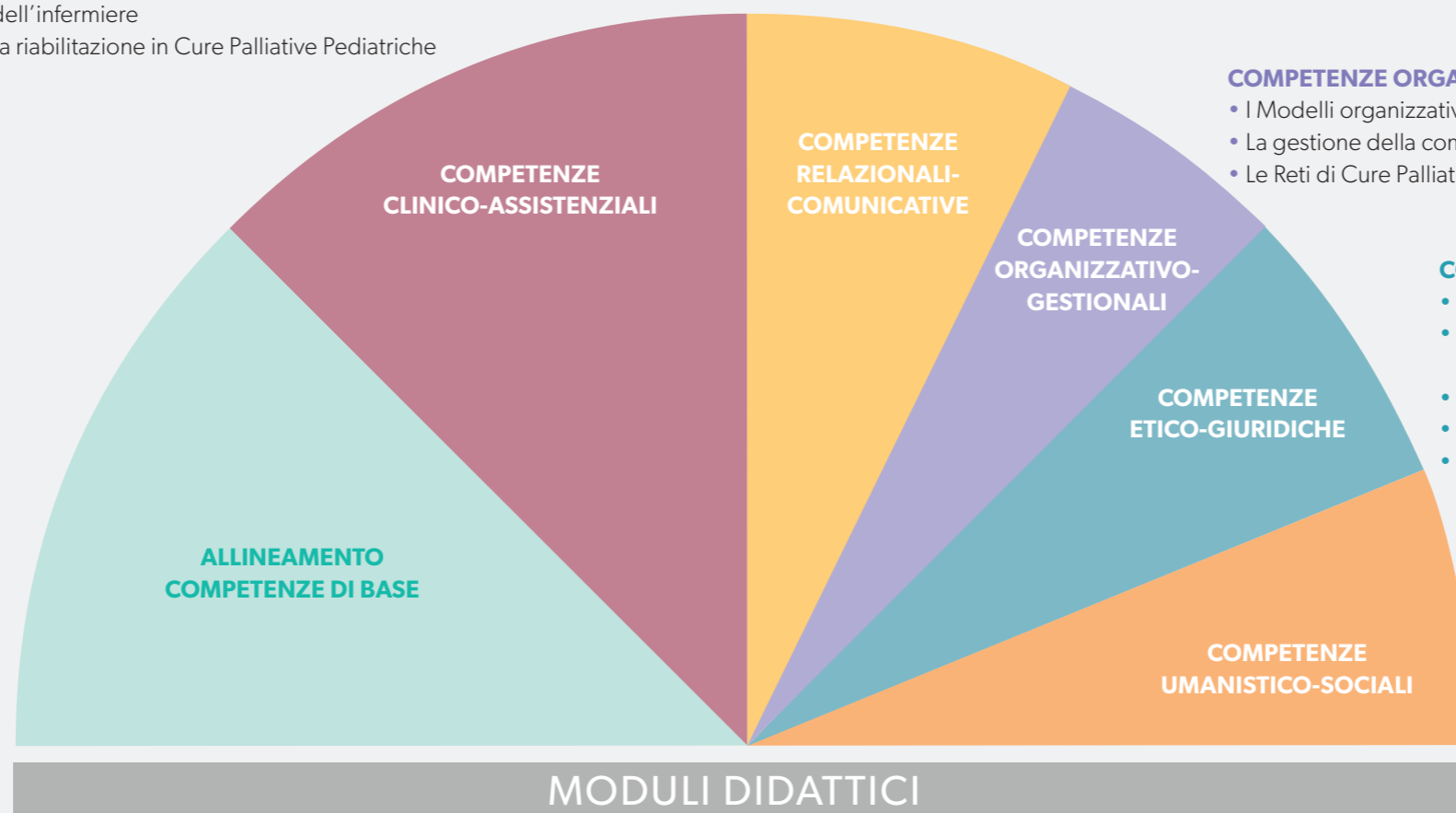
- I Modelli organizzativi nazionali ed internazionali
- La gestione della complessità
- Le Reti di Cure Palliative Pediatriche: ruoli e attività

## COMPETENZE ETICO-GIURIDICHE

- Il glossario per l'etica in Cure Palliative Pediatriche
- L'etica nei contesti di cura: Consenso Informato, Dilemmi Etici e Pianificazione Condivisa delle Cure
- La legge 219/2017
- Gli aspetti medico legali
- Gli strumenti a supporto della Pianificazione Condivisa delle Cure: Vademecum e Go Wish

## COMPETENZE UMANISTICO-SOCIALI

- Gli aspetti antropologici
- L'interculturalità e la malattia
- L'assistenza spirituale
- La Comunicazione Sociale
- La terapia ricreativa
- Il ruolo dell'educatore e le attività educative



MODULI DIDATTICI

# “...il senso dell’agire professionale per migliorare la qualità di vita del bambino...”

**Frequentare il Master in ASMEPA costituisce una grande opportunità per immergersi nel mondo delle Cure Palliative Pediatriche e comprendere appieno il senso dell’agire professionale per migliorare la qualità di vita del bambino e della sua famiglia. Ho apprezzato come, nel percorso formativo, si riesca a valorizzare e sperimentare continuamente il lavoro in équipe. Inoltre, il confronto fra la pluralità delle esperienze dei partecipanti, unito all’alto profilo dei docenti che si alternano durante il percorso, costituiscono un vero punto di forza, che mi consentirà di affrontare la pratica quotidiana con maggiore consapevolezza.**

ANTONIO IADELUCA  
Infermiere - Bari



## MASTER UNIVERSITARIO IN CURE PALLIATIVE PEDIATRICHE

PRIMO LIVELLO  
ANNO ACCADEMICO 2024/2025

### IL MASTER

**Direttore**  
*Riccardo Masetti*  
Professore Associato  
di Pediatria  
Alma Mater Studiorum -  
Università di Bologna

**Il Master in Cure Palliative Pediatriche** si propone di formare professionisti sanitari interessati ad approfondire l’ambito delle Cure Palliative Pediatriche, tramite un moderno approccio assistenziale che favorisca una presa in carico globale del bambino e della famiglia e fornisca strumenti concettuali ed operativi per operare nelle équipe di Cure Palliative Pediatriche. La programmazione didattica è integrata da **moduli trasversali condivisi con il Master di II livello in “Complessità e Integrazione in Rete in Cure Palliative Pediatriche”**. Questo favorisce l’integrazione multiprofessionale, all’interno di un percorso comune costituito da momenti formativi in aula (lezioni e seminari) e momenti di didattica attiva (lavori di gruppo, project work e laboratori).

### I DESTINATARI

L’ammissione è riservata a un massimo di **30 partecipanti** in possesso della laurea in ambito:  
• Infermieristica • Fisioterapia • Logopedia  
• Educatore Professionale • Psicologia • Dietistica  
• Servizio Sociale  
Iscrizione all’albo italiano di riferimento ove previsto. L’ammissione è subordinata alla valutazione del curriculum vitae e al superamento di un colloquio finalizzato ad accertare le attitudini e le motivazioni personali, nonché le capacità relazionali dei partecipanti.

### LA DIDATTICA

Il percorso formativo è annuale con frequenza biennale part-time e garantisce un totale di 60 CFU. Il Master termina con una prova finale (2 CFU).

**FORMAZIONE IN AULA** (44 CFU – 220 ore)  
Si svolge nei giorni di giovedì (ore 9-18), venerdì (ore 9-18) e sabato (ore 9-13), in media un weekend al mese. Si richiede almeno il 75% della frequenza.  
**FORMAZIONE SUL CAMPO** (14 CFU – 350 ore)  
Viene svolta sia nell’Hospice Pediatrico della Fondazione, sia presso i servizi che si rivolgono alla cura dei pazienti ad alta complessità assistenziale, negli Hospice Pediatrici e nelle strutture ambulatoriali e domiciliari specialistiche. È data la possibilità di svolgere **periodi di tirocinio all’estero presso Hospice Pediatrici o strutture idonee di rilevanza internazionale.**

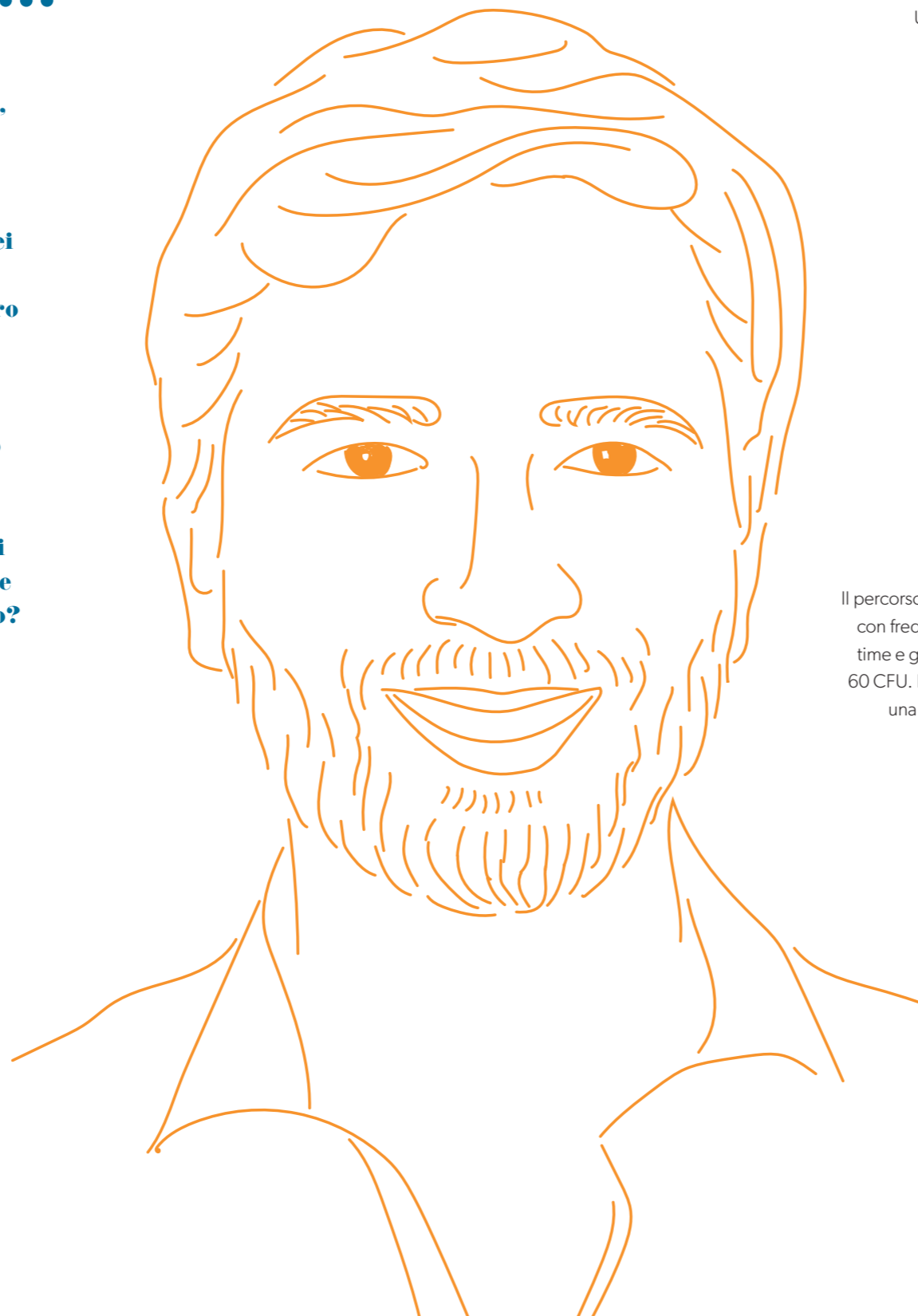
### I COSTI

La quota di iscrizione al Master è di **4.000 euro.**

## “... la ricerca continua degli strumenti migliori per rispondere ai bisogni e fornire sollievo...”

**Mi sono iscritto al Master in ASMEPA convinto di trovare finalmente risposte, ma fin dall'inizio ho sperimentato un moltiplicarsi di domande. Quando ho accettato fragilità e potenza delle Cure Palliative Pediatriche e di chi le vive, dei pazienti che le ricevono, del personale che le opera, di me stesso che le percorro assieme a tutti gli altri compagni di viaggio, ho realizzato di essere entrato nel vivo del percorso di studi. Il Master ha rappresentato un cammino verso la ricerca continua degli strumenti migliori per rispondere ai bisogni e fornire sollievo, l'occasione di testimonianza concreta che la Rete delle Cure Palliative esiste. Vuoi un consiglio? Non frequentarlo: vivilo!**

ALESSANDRO ROCCA  
Medico Pediatra - Bologna



### MASTER UNIVERSITARIO IN COMPLESSITÀ E INTEGRAZIONE IN RETE IN CURE PALLIATIVE PEDIATRICHE

SECONDO LIVELLO

ANNO ACCADEMICO 2024/2025

#### IL MASTER

##### Direttore

Luigi Tommaso Corvaglia  
Professore Ordinario  
di Pediatria  
Alma Mater Studiorum -  
Università di Bologna

Il Master in “Complessità e Integrazione in Rete in Cure Palliative Pediatriche” si propone di formare medici con un moderno approccio assistenziale che consenta di prendere in carico bambini affetti da differenti patologie, con bisogni ad alta complessità ed in continua evoluzione e che necessitano di risposte pronte e personalizzate nei diversi setting assistenziali. La programmazione didattica è integrata da **moduli trasversali condivisi con il Master di I livello in “Cure Palliative Pediatriche”**. Questo favorisce l'integrazione multiprofessionale, all'interno di un percorso comune costituito da momenti formativi in aula (lezioni e seminari) e momenti di didattica attiva (lavori di gruppo, project work e laboratori).

#### I DESTINATARI

L'ammissione è riservata a un massimo di **30 partecipanti** in possesso della Laurea in Medicina e Chirurgia e dell'iscrizione all'albo. L'ammissione è subordinata alla valutazione del curriculum vitae e al superamento di un colloquio finalizzato ad accertare le attitudini e le motivazioni personali, nonché le capacità relazionali dei partecipanti.

#### LA DIDATTICA

Il percorso formativo è annuale con frequenza biennale part-time e garantisce un totale di 60 CFU. Il Master termina con una prova finale (2 CFU).

#### FORMAZIONE IN AULA (44 CFU – 264 ORE)

Si svolge nei giorni di giovedì (ore 9-18), venerdì (ore 9-18) e sabato (ore 9-13), in media un weekend al mese. Si richiede almeno il 75% della frequenza.

#### FORMAZIONE SUL CAMPO (14 CFU – 350 ORE)

Viene svolta sia nell'Hospice Pediatrico della Fondazione, sia presso i servizi che si rivolgono alla cura dei pazienti ad alta complessità assistenziale, negli Hospice Pediatrici e nelle strutture ambulatoriali e domiciliari specialistiche. È data la possibilità di svolgere **periodi di tirocinio all'estero presso Hospice Pediatrici o strutture idonee di rilevanza internazionale.**

#### I COSTI

La quota di iscrizione al Master è di **6.000 euro.**

## “Ci sono momenti dialogici che permettono ai partecipanti di “sperimentarsi” in modo attivo...”

Se penso al Master in ASMEPA, mi viene in mente la parola “apertura”. Apertura nei contenuti, perché ho riscontrato una grande attenzione alla diversità culturale e a come questa incida nei percorsi di Cura. Apertura in senso metodologico, perché oltre alle lezioni frontali, ci sono numerosi momenti dialogici che permettono ai partecipanti di “sperimentarsi” in modo attivo. Infine, non meno importante, apertura in senso umano, per la grandissima attenzione ai bisogni formativi di ogni partecipante e per la multiprofessionalità dei discenti che, confluendo da diverse realtà in Italia, portano esperienze di grande ricchezza e profondità.



ANA CRISTINA VARGAS  
Direttrice scientifica - Fondazione Ariodante Fabretti ONLUS - Torino

Nella strutturazione dei Master è stata posta particolare attenzione nell'individuazione di una Faculty composta da docenti provenienti dal mondo accademico ed esperti afferenti a strutture specialistiche, come la Fondazione Hospice Seràgnoli, con competenze curriculari e professionali in Cure Palliative Pediatriche. Coerentemente al ruolo che ASMEPA e la Fondazione Hospice svolgono sullo scenario internazionale delle cure palliative, la Faculty è integrata da docenti stranieri, che consentono di arricchire i contenuti delle specifiche materie attraverso la condivisione di esperienze. Di seguito, oltre ai Responsabili dei Moduli Didattici, alcuni membri della Faculty.

### TRA I MEMBRI DELLA FACULTY SARANNO PRESENTI:

Lucia Aite, Sergio Amarri, Sonia Ambroset, Monica Beccaro, Franca Benini Daniele Bertin, Fabio Borrometi, Mario Cagna, Laura Campanello, Stefano Canestrari, Igor Catalano, Paola Cavazzoni, Loredana Celentano, Antonella Cersosimo, Duccio Maria Cordelli, Luigi Tommaso Corvaglia,	Giorgio Cozzi, Renato Cutrera, Ludovica De Panfilis, Lucia De Zen, Julia Downing, Susanna Fantini, Adriano Ferrari, Francesca Ingravallo, Momcilo Jankovic, Matteo Galletti, Luca Ghirotto, Alberto Michele Giannini, Monica Guberti, Pina Lalli, Chiara Locatelli, Luca Manfredini,	Riccardo Masetti, Maria Cristina Mondardini, Monica Panella, Federico Pellegatta, Andrea Pession, Antonella Pini, Serena Porcari, Giampaolo Ricci, Michele Salata, Dorella Scarponi, Angelo Selicorni, Silvia Soffritti, Chiara Tosin, Ana Cristina Vargas.
--	---	--

### I MASTER 2024/2025, IN SINTESI

TIPOLOGIA MASTER	DESTINATARI	POSTI	DURATA	INIZIO LEZIONI	COSTO
Master universitario di I livello	Laureati in <b>Infermieristica, Fisioterapia, Logopedia, Servizio Sociale, Educatore Professionale, Psicologia, Dietistica</b>	30	570 ore (220 d'aula, 350 sul campo)	gennaio 2025	4.000 euro
Master universitario di II livello	Laureati in <b>Medicina e Chirurgia</b>	30	614 ore (264 d'aula, 350 sul campo)	gennaio 2025	6.000 euro





## ACCADEMIA DELLE SCIENZE DI MEDICINA PALLIATIVA

CAMPUS BENTIVOGLIO - Bologna

---

### CONTATTI E RIFERIMENTI

Coordinatrice didattica  
Maria Iadarola  
maria.iadarola@asmepa.org

ASMEPA  
Via Aldo Moro, 16/3  
40010 Bentivoglio - Bologna  
Tel. 051 19933737  
Fax 051 19933738  
www.asmepa.org

*Con il patrocinio di*



Il Campus è situato a Bentivoglio a 15 km da Bologna.

Per arrivare partendo da Bologna è necessario immettersi in Autostrada A13, direzione Padova. Uscire al casello Bologna Interporto e seguire le indicazioni per Bentivoglio.