



FONDAZIONE  
**HOSPICE**  
MT. CHIANTORE  
SERÀGNOLI



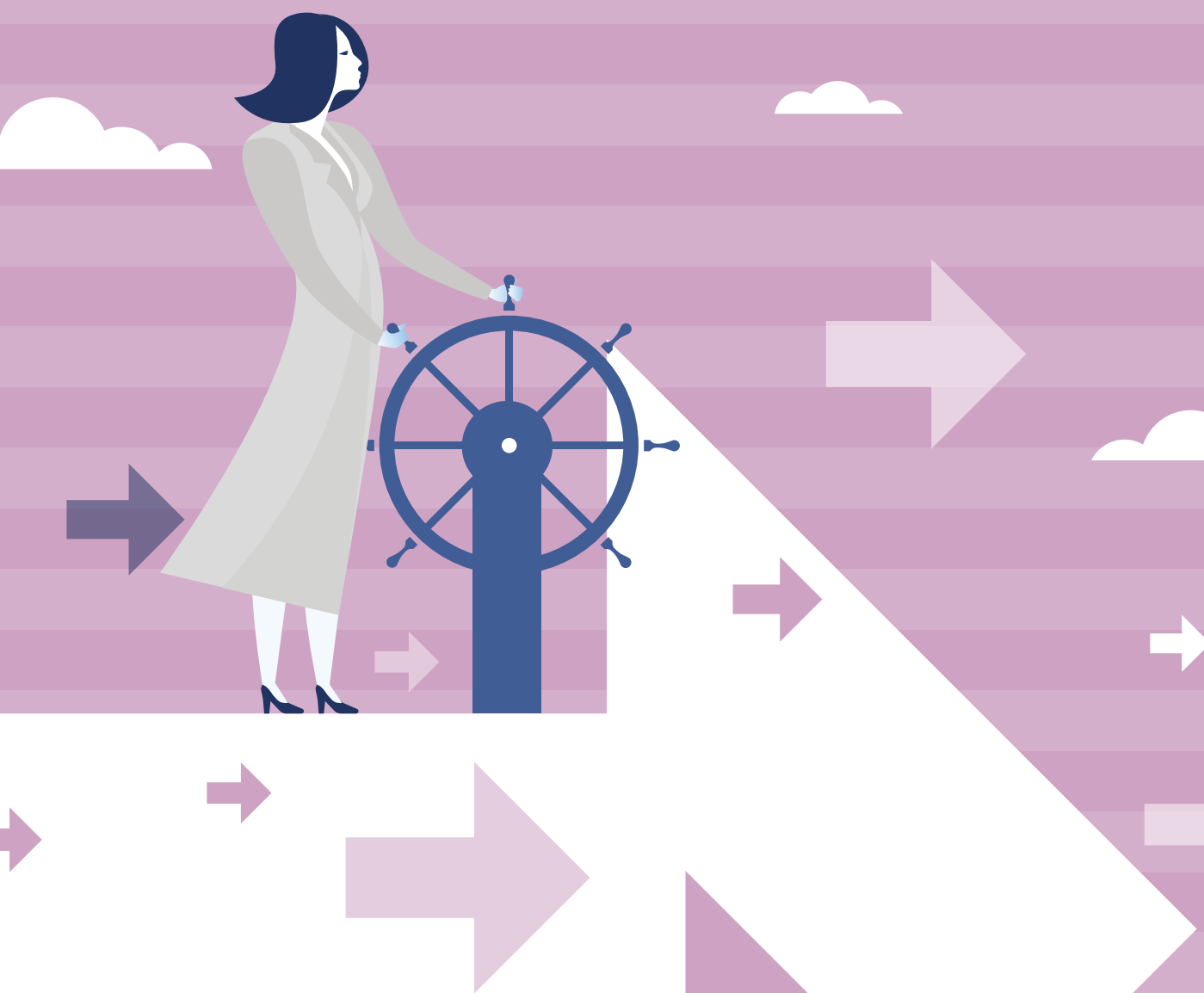
ACCADEMIA DELLE SCIENZE  
DI MEDICINA PALLIATIVA  
CAMPUS BENTIVOGLIO - Bologna



ALMA MATER STUDIORUM  
UNIVERSITÀ DI BOLOGNA

# TRACCIA LA ROTTA DEL TUO FUTURO

MASTER UNIVERSITARI DI I E II LIVELLO  
PROGRAMMA A.A. 2021/2022



ACCADEMIA  
DELLE SCIENZE  
DI MEDICINA  
PALLIATIVA  
CAMPUS  
BENTIVOGLIO



HOSPICE  
BELLARIA  
FONDAZIONE SERÀGNOLI



# LA FONDAZIONE HOSPICE

La Fondazione Hospice MT. Chiantore Seràgnoli, attraverso la gestione degli Hospice Bentivoglio, Bellaria, Casalecchio e l'Accademia delle Scienze di Medicina Palliativa – ASMEPA, opera con l'obiettivo di migliorare la qualità della vita e alleviare la sofferenza dei pazienti con malattie inguaribili, sostenere le loro famiglie, diffondere la cultura delle cure palliative.

Le aree di intervento riguardano l'assistenza, residenziale e ambulatoriale, la formazione dei professionisti, la ricerca scientifica e la divulgazione. Grazie all'esperienza maturata e alle caratteristiche della sua modalità assistenziale, la Fondazione Hospice opera in modo integrato con le Istituzioni Pubbliche. I servizi offerti sono completamente gratuiti grazie all'accreditamento con il Servizio Sanitario Nazionale e ai donatori che sostengono il progetto. Inoltre, nell'ambito del percorso di sviluppo delle Cure Palliative Pediatriche, la Fondazione Hospice è impegnata nella realizzazione dell'Hospice Pediatrico di riferimento regionale e collabora con la Regione Emilia-Romagna nella definizione dei percorsi in rete declinati nella DGR 857/2019 "Provvedimenti in ordine alla definizione dell'assetto della Rete delle Cure Palliative Pediatriche Regione Emilia-Romagna, in attuazione della L. n. 38/2010". L'Accademia è a sua volta riconosciuta dalla Regione Emilia-Romagna come ente di formazione per la progettazione di programmi a supporto dello sviluppo della Rete Regionale di Cure Palliative Pediatriche.

## ASMEPA: FORMAZIONE, RICERCA E DIVULGAZIONE A SUPPORTO DELLA CURA

ASMEPA, braccio formativo della Fondazione Hospice, da oltre dieci anni sviluppa e organizza programmi di formazione, ricerca e divulgazione a integrazione e supporto delle attività assistenziali della stessa Fondazione.

Attraverso i Master di I e II livello in Cure Palliative e Cure Palliative Pediatriche, sviluppati in collaborazione con l'Alma Mater Studiorum - Università di Bologna, l'Accademia propone percorsi di studio e formazione che apportano ai professionisti della cura competenze culturali e operative fondamentali nell'ambito delle cure palliative.

ASMEPA, in qualità di Provider Nazionale Age.na.s per la Formazione Continua in Medicina, in collaborazione con la Fondazione, le Aziende USL, la Regione Emilia-Romagna e altri Enti, realizza inoltre programmi di Formazione Continua rivolti a tutti coloro che operano nell'ambito delle cure palliative per l'adulto e il bambino.

# I MASTER DI ASMEPA



Le cure palliative si occupano della sofferenza, della dignità, dei bisogni e della qualità di vita delle persone con malattia inguaribile e delle loro famiglie. Si tratta di un ambito di cura nel quale **la strutturazione del sapere scientifico e l'operatività quotidiana convivono in uno scenario fatto di continua innovazione**. Anche per questo, per operare in cure palliative è necessaria una formazione sempre più specifica che rafforzi le competenze richieste per garantire un'assistenza personalizzata e appropriata.

Per rispondere a queste esigenze, inoltre, in linea con la legge 38/2010 e i successivi decreti ministeriali, **l'Accademia delle Scienze di Medicina Palliativa (ASMEPA) organizza, in collaborazione con Alma Mater Studiorum - Università di Bologna**, Master Universitari di I e II livello. La strategia didattica utilizzata unisce formazione in aula, didattica attiva e formazione sul campo, con l'obiettivo di rafforzare le conoscenze e le competenze specialistiche dei professionisti che operano nell'ambito delle cure palliative. Il percorso didattico fornisce strumenti utili per sviluppare un approccio moderno alla presa in carico dei pazienti con malattia inguaribile e delle loro famiglie.

Durante il percorso formativo i discenti hanno **l'occasione di confrontarsi con diverse figure professionali**, tutte accomunate dall'obiettivo di tutelare la qualità di vita del paziente e dei suoi familiari senza limitarsi al controllo dei sintomi fisici, ma occupandosi anche del supporto psicologico, sociale e spirituale, garantendo così la globalità dell'intervento e il rispetto dei valori del paziente.

## SOSTEGNO ALLA FORMAZIONE

ASMEPA offre la possibilità di richiedere Contributi al Percorso di Studio, a copertura integrale o parziale della quota di iscrizione, anche grazie alla collaborazione con donatori privati. I collaboratori della Fondazione Hospice usufruiscono di contributi ad hoc messi a disposizione dalla Fondazione. **Per informazioni e accesso ai bandi:** [www.mastercurepalliative.org](http://www.mastercurepalliative.org)

## LE DATE DA NON DIMENTICARE

Scadenza bando  
30 NOVEMBRE 2021

Selezione  
13 DICEMBRE 2021 (I LIVELLO)  
15 DICEMBRE 2021 (II LIVELLO)

Scadenza immatricolazioni  
11 FEBBRAIO 2022

## MASTER UNIVERSITARIO IN CURE PALLIATIVE E TERAPIA DEL DOLORE

**PRIMO LIVELLO**  
**XII EDIZIONE ANNO ACCADEMICO 2021/2022**

### IL MASTER

Il Master in Cure Palliative e Terapia del Dolore si propone di formare operatori sanitari interessati ad approfondire l'ambito delle cure palliative, per sviluppare un moderno approccio assistenziale che favorisca una presa in carico globale del paziente e della famiglia e fornisca strumenti concettuali ed operativi per operare nelle équipes di cure palliative. La programmazione di **moduli integrati con il Master di II livello in Cure Palliative** favorisce l'integrazione multiprofessionale, all'interno di un percorso comune costituito da momenti formativi in aula (lezioni e seminari) e momenti di didattica attiva (lavori di gruppo, project work e laboratori).

#### Direttore

*Andrea Ardizzoni*  
Professore Ordinario di Oncologia Medica  
Alma Mater Studiorum - Università di Bologna

### I DESTINATARI

L'ammissione è riservata a un massimo di **30 partecipanti** in possesso della laurea in ambito:

- Infermieristico
- Fisioterapico

Iscrizione all'albo italiano di riferimento ove previsto.

L'ammissione è subordinata alla valutazione del curriculum vitae e al superamento di un colloquio finalizzato ad accertare le attitudini e le motivazioni personali, nonché le capacità relazionali dei partecipanti.

### LA DIDATTICA

Il percorso formativo è articolato in due anni e garantisce un totale di 60 CFU.

Il Master termina con una prova finale (3 CFU).

#### FORMAZIONE IN AULA

(37 CFU - 288 ore)

Si svolge nei giorni di giovedì (ore 9-18), venerdì (ore 9-18) e sabato (ore 9-13), in media un weekend al mese.

Si richiede almeno l'80% della frequenza.

#### FORMAZIONE SUL CAMPO

(20 CFU - 500 ore)

Viene svolta sia negli Hospice gestiti dalla Fondazione (Bentivoglio, Bellaria e Casalecchio), sia presso altre strutture di assistenza residenziale e territoriale.

È data la possibilità di svolgere **periodi di tirocinio all'estero presso strutture di rilevanza internazionale.**

### I COSTI

La quota di iscrizione al Master è di **4.000 euro.**



## MASTER UNIVERSITARIO IN ALTA FORMAZIONE E QUALIFICAZIONE IN CURE PALLIATIVE

**SECONDO LIVELLO**  
**VI EDIZIONE - ANNO ACCADEMICO 2021/2022**

### IL MASTER

Il Master in Alta Formazione e Qualificazione in Cure Palliative si propone di formare professionisti con un moderno approccio assistenziale basato sulla multiprofessionalità della presa in carico, con l'obiettivo di fornire risposte pronte ed efficaci ai complessi bisogni del paziente con malattia inguaribile e della sua famiglia e di affrontare le criticità clinico-organizzative di un servizio di cure palliative.

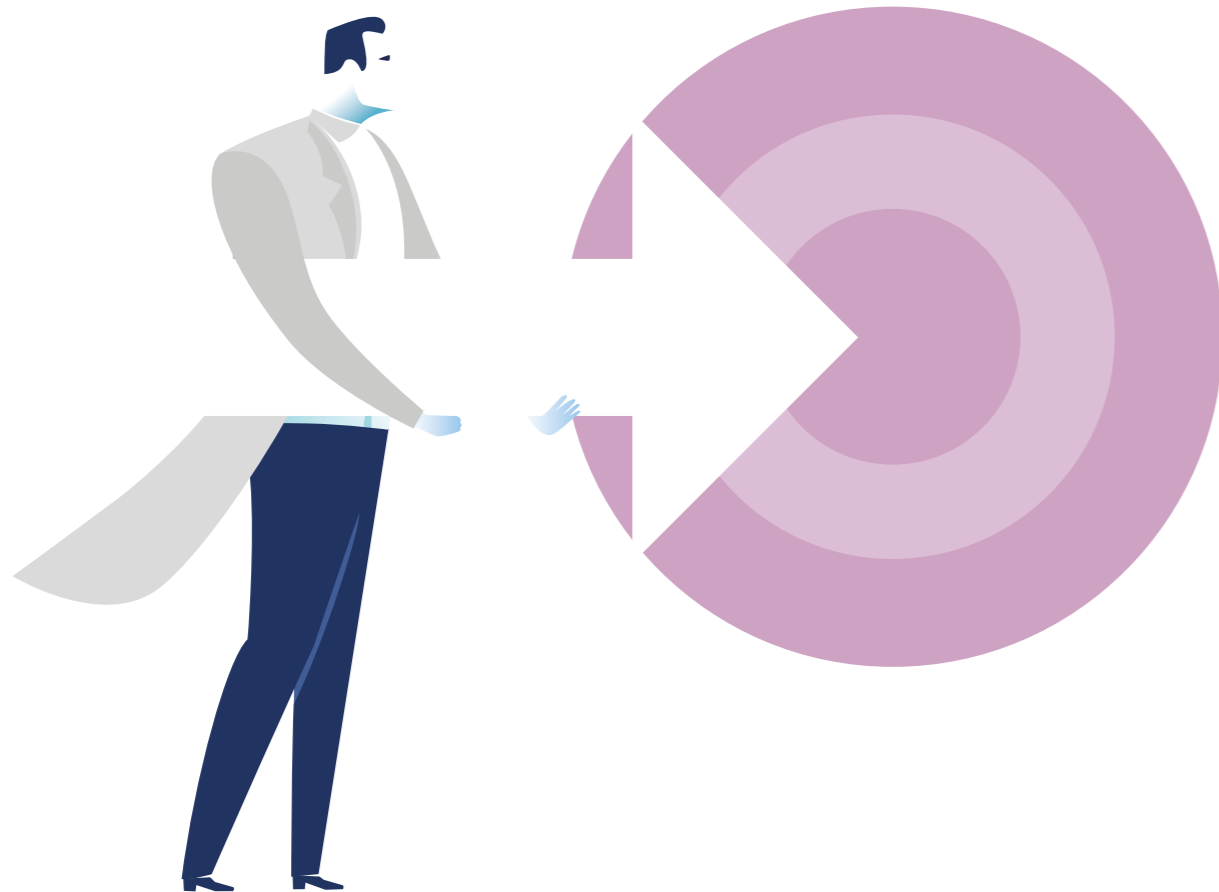
La programmazione di **moduli integrati con il Master di I livello in Cure Palliative e Terapia del Dolore** favorisce l'integrazione multiprofessionale, all'interno di un percorso comune costituito da momenti formativi in aula (lezioni e seminari) e momenti di didattica attiva (lavori di gruppo, project work e laboratori).

#### Direttore

*Giovanni Brandi*

Professore Associato di Oncologia Medica

Alma Mater Studiorum - Università di Bologna



### I DESTINATARI

L'ammissione è riservata a un massimo di **20 partecipanti** in possesso della Laurea in Medicina e Chirurgia, dell'iscrizione all'albo e di almeno uno degli ulteriori requisiti indicati nella legge 38/2010 e nel DM 28 Marzo 2013:

- Diploma di Specializzazione in Anestesia e Rianimazione, Geriatria, Neurologia, Oncologia, Radioterapia, Pediatria, Medicina Interna, Malattie Infettive, Ematologia.
- Diploma di formazione specifica in Medicina Generale.
- Esperienza triennale certificata nell'ambito delle cure palliative.

L'ammissione è subordinata alla valutazione del curriculum vitae e al superamento di un colloquio finalizzato ad accertare le attitudini e le motivazioni personali, nonché le capacità relazionali dei partecipanti.

### LA DIDATTICA

Il percorso formativo è articolato in due anni e garantisce un totale di 120 CFU.

Il Master termina con una prova finale (5 CFU).

#### FORMAZIONE IN AULA

(55 CFU - 360 ore)

Si svolge nei giorni di giovedì (ore 9-18), venerdì (ore 9-18) e sabato (ore 9-13), in media un week end al mese.

Si richiede almeno l'80% della frequenza.

#### FORMAZIONE SUL CAMPO

(60 CFU - 1500 ore)

Viene svolta sia negli Hospice gestiti dalla Fondazione (Bentivoglio, Bellaria e Casalecchio), sia presso altre strutture di assistenza residenziale e territoriale.

È data la possibilità di svolgere **periodi di tirocinio all'estero presso strutture di rilevanza internazionale.**

### I COSTI

La quota di iscrizione al Master è di **6.000 euro.**

## UNA DIDATTICA INTEGRATA

La strategia didattica dei Master ASMEPA persegue due obiettivi: garantire un'offerta formativa ad ampio spettro disciplinare che inneschi una circolarità evolutiva tra formazione, ricerca e pratica clinica e formare i professionisti delle cure palliative all'operatività quotidiana in équipe multidisciplinari. Con la realizzazione di moduli trasversali tra il Master di I livello – rivolto a infermieri e fisioterapisti, – e il Master di II livello – riservato ai medici – è garantita una modalità di didattica integrata, finalizzata all'approfondimento multiprofessionale.

Il piano di studi si struttura in cinque diverse aree di competenza e favorisce una metodologia attiva di insegnamento, basata sul confronto e sull'interazione, anche informale, fra docenti e studenti. Gli insegnamenti previsti, integrandosi tra di loro, consentono di acquisire le competenze necessarie per avere una visione esaustiva e globale dei complessi bisogni in questo ambito di cura e assistenza.

Di seguito alcuni degli argomenti trattati:

- **Competenze Clinico-Assistenziali**

Identificazione dei bisogni ed eleggibilità, malattie oncologiche e non oncologiche, paziente anziano e fragile, terapia del dolore, gestione farmacologica e non dei sintomi.

- **Competenze Relazionali-Comunicative**

Processi comunicativi e relazionali con il paziente e la famiglia, gestione e supporto al lutto, medicina narrativa e approcci comunicativi, lavoro e supervisione dell'équipe.

- **Competenze Etico-Giuridiche**

Bioetica, normative nazionali, aspetti medico legali, consenso informato e pianificazione condivisa delle cure, strumenti per la gestione dei conflitti etici.

- **Competenze Organizzative-Gestionali**

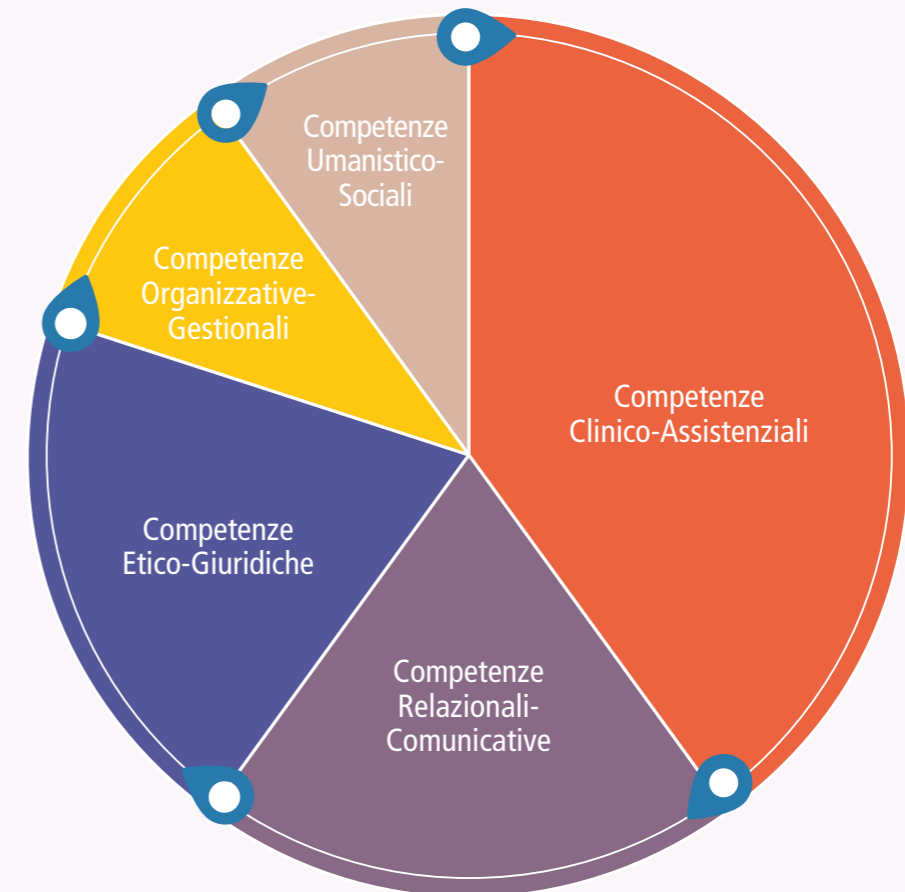
Modelli organizzativi nazionali ed internazionali, Reti di Cure Palliative, qualità, ricerca.

- **Competenze Umanistico-Sociali**

Storia delle cure palliative e antropologia, interculturalità e malattia, bisogni esistenziali, spirituali e sociali.



## AREE DI COMPETENZA IN CURE PALLIATIVE



## UNA STRATEGIA DIDATTICA CHE INTEGRA LE COMPETENZE

### AREE DIDATTICHE

### STRATEGIA DIDATTICA

Competenze Clinico-Assistenziali

Competenze Relazionali-Comunicative

Competenze Etico-Giuridiche

Competenze Organizzative-Gestionali

Competenze Umanistico-Sociali

Didattica tradizionale  
lezioni frontali, conferenze, letture,  
seminari

Didattica attiva  
lavori di gruppo, project work e  
laboratori, casi clinici, role playing,  
simulazioni

Attività di Tirocinio  
learning by doing  
learning by thinking

## LA FACULTY

Nella strutturazione dei Master è stata posta particolare attenzione nell'individuazione di una Faculty composta da docenti provenienti dal mondo accademico ed esperti afferenti a strutture specialistiche, come la Fondazione Hospice MT. Chiantore Seràgnoli, con competenze curriculari e professionali in cure palliative. Coerentemente al ruolo che ASMEPA e la Fondazione Hospice svolgono sullo scenario internazionale delle cure palliative, la Faculty è integrata da docenti stranieri, che consentono di arricchire i contenuti delle specifiche materie attraverso la condivisione di esperienze.

### Tra i membri della Faculty saranno presenti:

Sonia Ambroset	Romano Danesi	Matteo Moroni
Andrea Ardizzoni	Daniela D'Angelo	Sharon Nahas
Maria Grazia Benedetti	Ludovica De Panfilis	Stefano Nava
Guido Biasco	Giovanni De Plato	Alice Ottaviani
Giovanni Boniolo	Giuseppe Di Pasquale	Susi Pelotti
Claudio Borghi	Catia Franceschini	Andrea Pession
Giovanni Brandi	Flavio Fusco	Paolo Pillastrini
Pietro Calogero	Matteo Galletti	Ivo Quaranta
Laura Campanello	Luca Ghirotto	Boaz Samolsky
Stefano Canestrari	Michela Guarda	Sandro Spinsanti
Giorgia Cannizzaro	Rocco Liguori	Franco Toscani
Augusto Caraceni	Rita Maria Melotti	Giampaolo Ugolini
Claudio Cartoni	Marco Menchetti	Marco Vacchero
Gianluca Catania	Fabrizio Moggia	Danila Valenti
Carlos Centeno	Alessio Giuseppe Morganti	Alessandro Valle
Rabih Chattat	Piero Morino	Giovanni Zaninetta
Oscar Corli		

### I MASTER 2021/2022, IN SINTESI

TIPOLOGIA MASTER	DESTINATARI	POSTI	DURATA	INIZIO LEZIONI	COSTO
Master universitario di <b>I livello</b>	Laureati in ambito <b>Infermieristico e Fisioterapico</b>	<b>30</b>	<b>788 ore</b> (288 d'aula, 500 sul campo)	<b>febbraio 2022</b>	<b>4.000 euro</b>
Master universitario di <b>II livello</b>	Laureati in <b>Medicina e Chirurgia</b>	<b>20</b>	<b>1.860 ore</b> (360 d'aula, 1.500 sul campo)	<b>febbraio 2022</b>	<b>6.000 euro</b>

## LA VOCE DEI PROTAGONISTI



«Ho frequentato il Master ASMEPA con alle spalle molti anni di lavoro in ospedale spinto dal desiderio di imparare cosa fossero veramente le cure palliative. Grazie ai compagni di studio, ai docenti, allo staff di ASMEPA e ai tutor di tirocini, ho imparato cosa vuol dire prendersi cura integralmente delle persone nella fase avanzata di malattia. In particolare, ho avuto modo di implementare le mie capacità relazionali, che sono state utilissime anche nel lavoro in un reparto Covid. L'esperienza del Campus mi ha permesso di creare amicizie che perdurano oltre il termine del Master. Si tratta di un percorso che consiglio a infermieri e medici che vogliono formarsi professionalmente e umanamente in una specialità di cura che nei prossimi anni sarà sempre più richiesta nei vari ambiti sanitari e sociali.»

**ENNIO LOCATI** - STUDENTE  
Infermiere, Romano di Lombardia (Bergamo)

«L'esperienza didattica al Master ASMEPA è un appuntamento atteso, offre la possibilità di cogliere la fertilità dell'integrazione dei saperi disciplinari di cui i discenti stessi sono testimoni. Il confronto con gli studenti del Master, ricchi di competenza e di esperienza, mi fa sentire parte della "classe". Gli incontri rappresentano un'opportunità di apprendimento collaborativo che fa risaltare l'interesse e la passione reciproca per i temi trattati».

**RABIH CHATTAT** - DOCENTE  
Professore Associato di Psicologia Clinica, Università di Bologna



«Sono stati due anni intensi, ricchi di insegnamenti e soprattutto di scambi culturali. Porterò con me il piacevole ricordo delle ore

trascorse insieme in aula con spunti di riflessione da proseguire la sera davanti ad una buona cena nella Canteen del Campus Bentivoglio, in compagnia di medici, infermieri e fisioterapisti delle più svariate realtà italiane. L'elemento che ho apprezzato di più del percorso di Master è stato questo costante scambio multiprofessionale e la sensazione di far parte di un gruppo affiatato di professionisti delle cure palliative.»

**ELEONORA TABERNA** - STUDENTESSA  
Medico Palliativista (Bologna)



«Insegnare ai Master ASMEPA è anche un'esperienza di interscambio tra ruoli, perché spesso siamo noi docenti a imparare dai discenti. L'arricchimento che deriva dalle

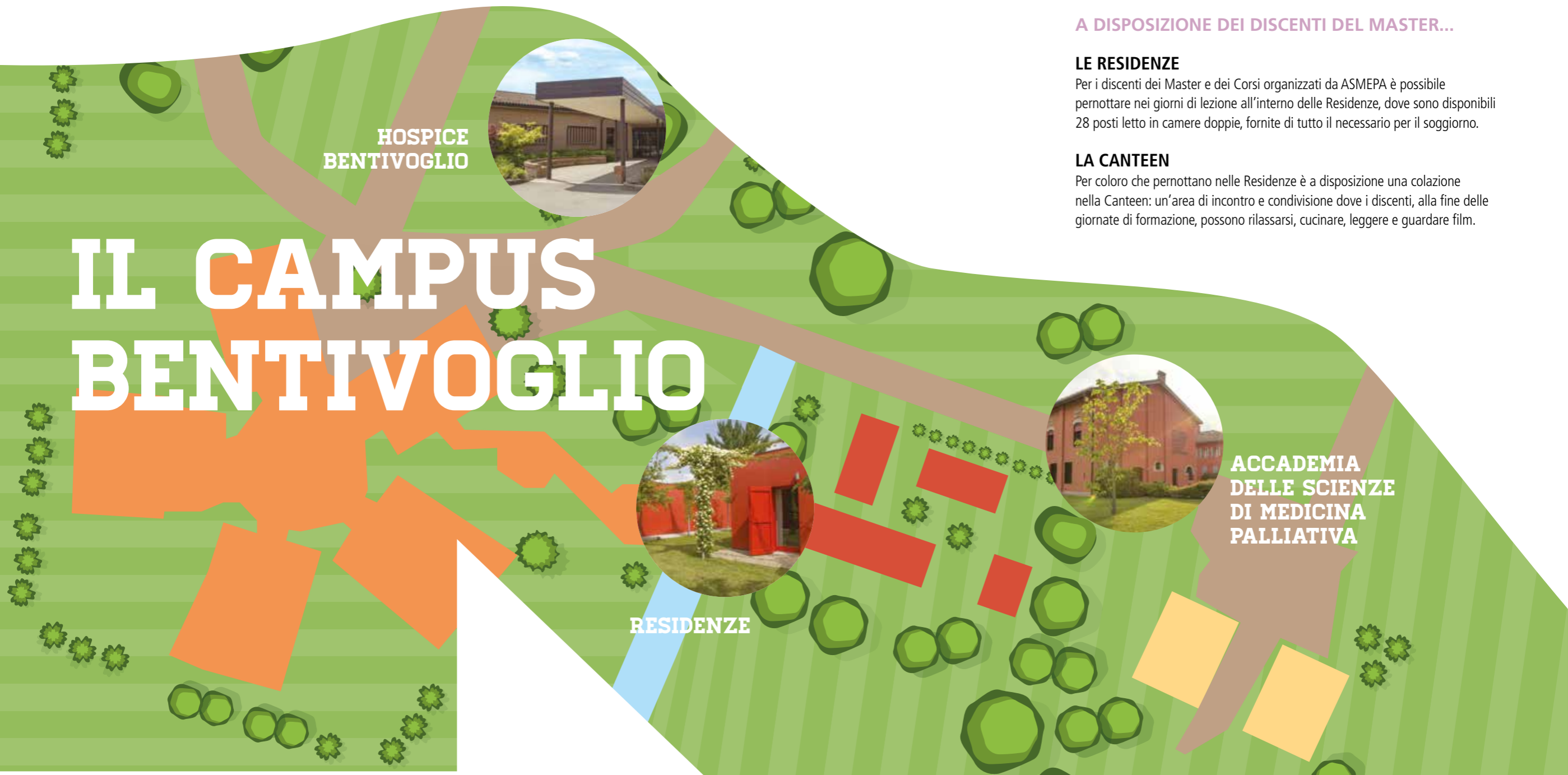
sinergie che si creano in aula, anche quando virtuale, è grandioso. Dopo la lezione al Master ASMEPA, come docente, ti porti a casa quel qualcosa in più che gli stessi discenti hanno trasmesso attraverso la condivisione delle loro esperienze, vissuti e percorsi professionali, fatti accanto alle persone che assistono.»

**CHIARA MASTROIANNI** - DOCENTE  
Infermiera, Clinical Trial Manager, Centro Ricerca, Fondazione Antea - Roma

«Svolgere attività didattica nei Master ASMEPA è innanzitutto immergersi in un laboratorio di idee, dove esperienze cliniche, condivisione dei problemi, approfondimento dell'Evidence Based Medicine si intrecciano e arricchiscono docenti e discenti in un clima informale, molto vicino alla realtà quotidiana. Un'esperienza che attendo e ripeto ogni anno con passione, cura e rispetto.»

**FLAVIO FUSCO**  
DOCENTE  
Direttore S.C. Cure Palliative Area Metropolitana ASL3 Liguria Genova





# IL CAMPUS BENTIVOGLIO

HOSPICE  
BENTIVOGLIO

RESIDENZE

ACCADEMIA  
DELLE SCIENZE  
DI MEDICINA  
PALLIATIVA

## A DISPOSIZIONE DEI DISCENTI DEL MASTER...

### LE RESIDENZE

Per i discenti dei Master e dei Corsi organizzati da ASMEPA è possibile pernottare nei giorni di lezione all'interno delle Residenze, dove sono disponibili 28 posti letto in camere doppie, fornite di tutto il necessario per il soggiorno.

### LA CANTEEN

Per coloro che pernottano nelle Residenze è a disposizione una colazione nella Canteen: un'area di incontro e condivisione dove i discenti, alla fine delle giornate di formazione, possono rilassarsi, cucinare, leggere e guardare film.

L'attività formativa di ASMEPA viene svolta presso il Campus Bentivoglio, **una realtà unica in Europa dove convivono pratica clinico-assistenziale, formazione e ricerca**. È un luogo pensato e strutturato per mettere in relazione persone e competenze, con la *mission* di coltivare, far crescere, diffondere la cultura delle cure palliative.

Situato a Bentivoglio, località a 15 km da Bologna, il Campus è costituito da un'area - immersa nel verde - in cui si trovano l'Accademia delle Scienze di Medicina Palliativa, l'Hospice Bentivoglio e un complesso residenziale con 14 unità abitative e una *Canteen* destinate all'accoglienza gratuita di coloro che partecipano ai percorsi formativi.

Il Campus Bentivoglio è **un luogo di apprendimento e di networking culturale e professionale**, dove sapere e saper fare diventano, attraverso il confronto, patrimonio comune.





## ACCADEMIA DELLE SCIENZE DI MEDICINA PALLIATIVA

CAMPUS BENTIVOGLIO - Bologna

---

### CONTATTI E RIFERIMENTI

#### **Coordinatrice didattica**

Jenny Bertaccini

[jenny.bertaccini@asmepa.org](mailto:jenny.bertaccini@asmepa.org)

#### **ASMEPA**

Via Aldo Moro, 16/3

40010 Bentivoglio - Bologna

Tel. 051 19933737

Fax 051 19933738

[www.asmepa.org](http://www.asmepa.org)

[www.mastercurepalliative.org](http://www.mastercurepalliative.org)

Il Campus è situato a Bentivoglio a 15 km da Bologna. Per arrivare partendo da Bologna è necessario immettersi in Autostrada A13, direzione Padova. Uscire al casello Bologna Interporto e seguire le indicazioni per Bentivoglio.