



FONDAZIONE  
**HOSPICE**  
MT. CHIANTORE  
SERÀGNOLI



ACCADEMIA DELLE SCIENZE  
DI MEDICINA PALLIATIVA  
CAMPUS BENTIVOGLIO - Bologna



ALMA MATER STUDIORUM  
UNIVERSITÀ DI BOLOGNA

A.A. 2022/2023

**MASTER UNIVERSITARIO DI PRIMO LIVELLO  
"CURE PALLIATIVE PEDIATRICHE"**

**MASTER UNIVERSITARIO DI SECONDO LIVELLO  
"COMPLESSITÀ E INTEGRAZIONE IN RETE  
IN CURE PALLIATIVE PEDIATRICHE"**



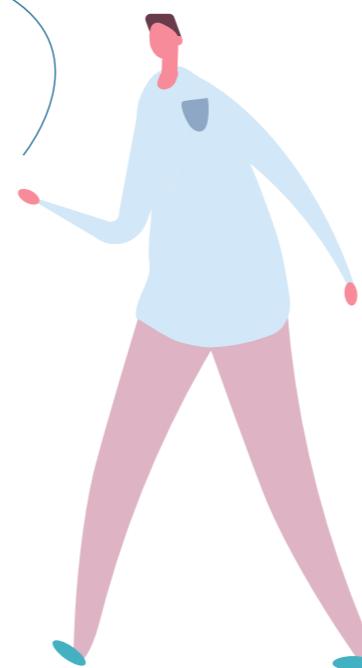
# LA FONDAZIONE HOSPICE



Progetto Hospice Pediatrico.  
Render, vista generale dall'ingresso -  
Studio Renzo Piano Building Workshop

La Fondazione Hospice MT. Chiantore Seràgnoli, attraverso la gestione degli Hospice Bentivoglio, Bellaria, Casalecchio, l'Accademia delle Scienze di Medicina Palliativa – ASMEPA e il progetto di costruzione del futuro hospice pediatrico, opera con l'obiettivo di migliorare la qualità della vita e alleviare la sofferenza dei pazienti con malattie inguaribili, sostenere le loro famiglie, diffondere la cultura delle cure palliative.

Le aree di intervento riguardano l'assistenza, residenziale e ambulatoriale, la formazione dei professionisti, la ricerca scientifica e la divulgazione. Grazie all'esperienza maturata e alle caratteristiche della sua modalità assistenziale, la Fondazione Hospice opera in modo integrato con le Istituzioni Pubbliche. I servizi offerti sono completamente gratuiti grazie all'accreditamento con il Servizio Sanitario Nazionale e ai donatori che sostengono il progetto. Inoltre, nell'ambito del percorso di sviluppo delle Cure Palliative Pediatriche, la Fondazione Hospice è impegnata nella realizzazione dell'Hospice Pediatrico di riferimento regionale e collabora con la Regione Emilia-Romagna nella definizione dei percorsi in rete declinati nella DGR 857/2019 "Provvedimenti in ordine alla definizione dell'assetto della Rete delle Cure Palliative Pediatriche Regione Emilia-Romagna, in attuazione della L.n. 38/2010". La Fondazione Hospice ha anticipato le attività ambulatoriali attraverso l'apertura di un *Day Care* di Cure Palliative Pediatriche di riferimento regionale presso l'Ospedale Bellaria, all'interno dell'AUSL Bologna. ASMEPA è a sua volta riconosciuta dalla Regione Emilia-Romagna come ente di formazione per la progettazione di programmi a supporto dello sviluppo della Rete Regionale di Cure Palliative Pediatriche.

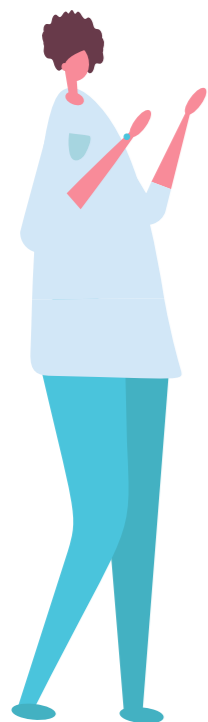


## ASMEPA: FORMAZIONE, RICERCA E DIVULGAZIONE A SUPPORTO DELLA CURA

ASMEPA, braccio formativo della Fondazione Hospice, da oltre dieci anni sviluppa e organizza programmi di formazione, ricerca e divulgazione a integrazione e supporto delle attività assistenziali della stessa Fondazione. Attraverso i Master di I e II livello in Cure Palliative e Cure Palliative Pediatriche, sviluppati in collaborazione con l'Alma Mater Studiorum - Università di Bologna, l'Accademia propone percorsi di studio e formazione che apportano ai professionisti della cura competenze culturali e operative fondamentali nell'ambito delle cure palliative.

ASMEPA, in qualità di Provider Nazionale Age.na.s per la Formazione Continua in Medicina, in collaborazione con la Fondazione, le Aziende USL, la Regione Emilia-Romagna e altri Enti, realizza inoltre programmi di Formazione Continua rivolti a tutti coloro che operano nell'ambito delle cure palliative per l'adulto e il bambino.

# LA FORMAZIONE IN CURE PALLIATIVE PEDIATRICHE



Le Cure Palliative Pediatriche sono definite come "l'attiva presa in carico globale del corpo, della mente e dello spirito del bambino e comprende il supporto attivo alla famiglia" (WHO, 1998). Hanno come obiettivo la qualità della vita del piccolo paziente e della sua famiglia, iniziano al momento della diagnosi e continuano indipendentemente dai trattamenti per gestire la malattia.

Rispondono ai bisogni clinici, psico-sociali, spirituali del bambino e della sua famiglia e sono caratterizzate da una presa in carico integrata, multiprofessionale e multidisciplinare.

Per rispondere in modo appropriato a questi bisogni è fondamentale l'assistenza di professionisti formati ed esperti che operino in ambito residenziale (ospedale, hospice), ambulatoriale e territoriale, nel contesto di una Rete Integrata di Servizi.

Per questo motivo ASMEPA e la Fondazione Hospice sono ormai da anni impegnate nello sviluppo e realizzazione di programmi di Formazione Universitaria e Continua in sintonia con l'evoluzione delle Cure Palliative Pediatriche a livello nazionale e internazionale e con le Linee Guida della Fondazione Hospice in questo ambito.

La strategia didattica utilizzata per i Master di I e II livello, organizzati in collaborazione con Alma Mater Studiorum - Università di Bologna, unisce formazione in aula, didattica attiva e formazione sul campo, con l'obiettivo di rafforzare le conoscenze e le competenze specialistiche dei professionisti che operano nell'ambito delle Cure Palliative Pediatriche. Il percorso didattico fornisce inoltre strumenti utili per sviluppare un approccio moderno per la presa in carico dei pazienti con malattia inguaribile e delle loro famiglie.



## SOSTEGNO ALLA FORMAZIONE

ASMEPA offre la possibilità di richiedere Contributi al Percorso di Studio, a copertura integrale o parziale della quota di iscrizione, anche grazie alla collaborazione di donatori privati.

Per informazioni e accesso ai bandi:  
[www.asmepla.org](http://www.asmepla.org)

## LE DATE DA NON DIMENTICARE

Scadenza bando  
16 DICEMBRE 2022

Selezione I e II livello  
24 GENNAIO 2023

Scadenza immatricolazioni  
6 MARZO 2023



## MASTER UNIVERSITARIO DI SECONDO LIVELLO "COMPLESSITÀ E INTEGRAZIONE IN RETE IN CURE PALLIATIVE PEDIATRICHE"

ANNO ACCADEMICO 2022/2023

### IL MASTER

Il Master Universitario "Complessità e Integrazione in Rete in Cure Palliative Pediatriche" si propone di formare medici con un moderno approccio assistenziale che consenta di prendere in carico bambini affetti da differenti patologie, con bisogni ad alta complessità ed in continua evoluzione e che necessitano di risposte pronte e personalizzate nei diversi setting assistenziali. In particolare, il Master è finalizzato a:

- strutturare le competenze specifiche che i medici coinvolti nella presa in carico del bambino e della sua famiglia devono possedere per fornire un'assistenza appropriata e affrontare le criticità clinico-organizzative di interventi assistenziali complessi ed integrati
- approfondire e condividere strumenti organizzativi, clinico-assistenziali, psico-relazionali, etico-giuridici e sociali a supporto di un approccio multiprofessionale di équipe e della continuità di cura tra i setting della Rete di Cure Palliative Pediatriche

Durante il percorso formativo i discenti hanno l'occasione di confrontarsi con diverse figure professionali, tutte accomunate dall'obiettivo di tutelare la qualità della vita del bambino e della famiglia garantendo così la globalità dell'intervento nel rispetto di preferenze e desideri dei bambini e delle famiglie che affrontano l'esperienza della malattia inguaribile.

La programmazione di moduli trasversali con il Master di I livello in Cure Palliative Pediatriche favorisce la collaborazione multiprofessionale, all'interno di un percorso comune costituito da momenti formativi in aula (lezioni e seminari) e momenti di didattica attiva (lavori di gruppo, project work, laboratori, casi clinici, role playing, simulazioni).

#### Direttore

*Luigi Tommaso Corvaglia*  
Professore Ordinario di Pediatria  
Alma Mater Studiorum - Università di Bologna



### I DESTINATARI

L'ammissione è riservata a un massimo di 30 partecipanti in possesso della Laurea in Medicina e Chirurgia.

L'ammissione è subordinata alla valutazione del curriculum vitae et studiorum e al superamento di un colloquio finalizzato ad accertare le attitudini e le motivazioni personali alla partecipazione al percorso formativo, nonché le capacità relazionali dei partecipanti.

### LA DIDATTICA

Il percorso formativo è articolato in due anni e garantisce un totale di 60 CFU.

Il Master termina con una prova finale (2 CFU).

#### FORMAZIONE IN AULA

(44 CFU - 264 ore)

Si svolge nei giorni di giovedì (ore 9-18), venerdì (ore 9-18) e sabato (ore 9-13), con una frequenza media di un weekend al mese. Si richiede almeno l'80% della frequenza.

#### FORMAZIONE SUL CAMPO

(14 CFU - 350 ore)

Viene svolta presso i servizi che si rivolgono alla cura dei pazienti ad alta complessità assistenziale, nei reparti di Oncoematologia Pediatrica, Anestesia e Rianimazione, Neonatologia, negli Hospice Pediatrici nelle strutture ambulatoriali e domiciliari specialistiche. In sinergia con il progetto di realizzazione dell'Hospice Pediatrico Centro Regionale Specialistico di Riferimento per le Cure Palliative Pediatriche e la Terapia del Dolore della Fondazione Hospice, saranno disponibili percorsi di formazione sul campo presso il Servizio di presa in carico poliambulatoriale di Day Care attivato dalla Fondazione. È data la possibilità di svolgere periodi di tirocinio all'estero presso Hospice Pediatrici o strutture idonee di rilevanza internazionale.

### I COSTI

La quota di iscrizione al Master è di **6.000 euro**.

## MASTER UNIVERSITARIO DI PRIMO LIVELLO "CURE PALLIATIVE PEDIATRICHE"

ANNO ACCADEMICO 2022/2023

### IL MASTER

Il Master Universitario in Cure Palliative Pediatriche si propone di formare professionisti sanitari interessati a sviluppare un moderno approccio assistenziale che favorisca una presa in carico globale del bambino e della famiglia e fornisca strumenti concettuali ed operativi per operare nelle équipe di Cure Palliative Pediatriche. In particolare, il Master è finalizzato a:

- strutturare le competenze specifiche che i professionisti coinvolti nella presa in carico del bambino e della sua famiglia devono possedere per fornire un'assistenza appropriata in risposta a complessi e mutevoli bisogni assistenziali
- approfondire e condividere strumenti organizzativi, clinico-assistenziali, psico-relazionali, etico-giuridici e sociali a supporto di un approccio multiprofessionale di équipe e della continuità di cura tra i setting della Rete di Cure Palliative Pediatriche

Durante il percorso formativo i discenti hanno l'occasione di confrontarsi con diverse figure professionali, tutte accomunate dall'obiettivo di tutelare la qualità della vita del bambino e della famiglia garantendo così la globalità dell'intervento nel rispetto di preferenze e desideri dei bambini e delle famiglie che affrontano l'esperienza della malattia inguaribile.

La programmazione di moduli trasversali con il Master di Il livello "Complessità e Integrazione in Rete in Cure Palliative Pediatriche" favorisce la collaborazione multiprofessionale, all'interno di un percorso comune costituito da momenti formativi in aula (lezioni e seminari) e momenti di didattica attiva (lavori di gruppo, project work, laboratori, casi clinici, role playing, simulazioni).

#### Direttore

*Riccardo Masetti*

Professore Associato di Pediatria

Alma Mater Studiorum - Università di Bologna



### I DESTINATARI

L'ammissione è riservata a un massimo di 30 partecipanti in possesso della laurea in:

- Infermieristica
- Fisioterapia
- Logopedia
- Educatore Professionale
- Psicologia
- Dietistica
- Servizio Sociale

L'ammissione è subordinata alla valutazione del curriculum vitae et studiorum e al superamento di un colloquio finalizzato ad accertare le attitudini e le motivazioni personali alla partecipazione al percorso formativo, nonché le capacità relazionali dei partecipanti.

### LA DIDATTICA

Il percorso formativo è articolato in due anni e garantisce un totale di 60 CFU.

Il Master termina con una prova finale (2 CFU).

### FORMAZIONE IN AULA

(44 CFU - 220 ore)

Si svolge nei giorni di giovedì (ore 9-18), venerdì (ore 9-18) e sabato (ore 9-13), con una frequenza media di un weekend al mese. Si richiede almeno l'80% della frequenza.

### FORMAZIONE SUL CAMPO

(14 CFU - 350 ore)

Viene svolta presso i servizi che si rivolgono alla cura dei pazienti ad alta complessità assistenziale, nei reparti di Oncoematologia Pediatrica, Anestesia e Rianimazione, Neonatologia, negli Hospice Pediatrici e nelle strutture ambulatoriali e domiciliari specialistiche. In sinergia con il progetto di realizzazione dell'Hospice Pediatrico Centro Regionale Specialistico di Riferimento per le Cure Palliative Pediatriche e la Terapia del Dolore della Fondazione Hospice, saranno disponibili percorsi di formazione sul campo presso il Servizio di presa in carico poliambulatoriale di Day Care attivato dalla Fondazione. È data la possibilità di svolgere periodi di tirocinio all'estero presso Hospice Pediatrici o strutture idonee di rilevanza internazionale.

### I COSTI

La quota di iscrizione al Master è di **4.000 euro**.

# UNA DIDATTICA INTEGRATA

La strategia didattica dei Master ASMEPA persegue due obiettivi: garantire un'offerta formativa ad ampio spettro disciplinare che inneschi una circolarità evolutiva tra formazione, ricerca e pratica clinica e formare i professionisti delle Cure Palliative Pediatriche all'operatività quotidiana in équipe multidisciplinari. Con la realizzazione di moduli trasversali tra il Master di I livello – rivolto a infermieri, fisioterapisti, logopedisti, psicologi, dietisti, educatori professionali e assistenti sociali – e il Master di II livello – riservato ai medici – è garantita una modalità di didattica integrata, finalizzata all'approfondimento multiprofessionale.

Il piano di studi si struttura in cinque diverse aree di competenza e favorisce una metodologia attiva di insegnamento, basata sul confronto e sull'interazione, anche informale, fra docenti e studenti.

Gli insegnamenti previsti, integrandosi tra di loro, consentono di acquisire le competenze necessarie per avere una visione esaustiva e globale dei complessi bisogni in questo ambito di cura e assistenza.



Di seguito alcuni degli argomenti trattati:

- Competenze Clinico-Assistenziali**  
 Identificazione dei bisogni ed eleggibilità, malattie oncologiche e non oncologiche, disabilità complesse, terapia del dolore, gestione farmacologica e non dei sintomi, neonatologia, nursing, insufficienza respiratoria, nutrizione artificiale.
- Competenze Relazionali-Comunicative**  
 Processi comunicativi e relazionali con il bambino e la famiglia, gestione e supporto al lutto, medicina narrativa e approcci comunicativi, lavoro e supervisione dell'équipe.
- Competenze Etico-Giuridiche**  
 Bioetica, normative nazionali, aspetti medico legali, consenso informato e pianificazione condivisa delle cure, strumenti per la gestione dei conflitti etici.
- Competenze Organizzative-Gestionali**  
 Modelli organizzativi nazionali ed internazionali, Reti di Cure Palliative Pediatriche, Qualità, Ricerca.
- Competenze Umanistico-Sociali**  
 Interculturalità e malattia, bisogni esistenziali e spirituali, bisogni sociali ed educativi, attività ricreative, arteterapia e attività espressive, architettura dei luoghi di cura per bambini.

## APPROCCIO FORMATIVO

Competency Based Education  
Evidence Based Medicine

## FACULTY

Nazionale e internazionale  
Multiprofessionale e multidisciplinare

## FORMAZIONE SUL CAMPO

Nazionale e internazionale  
Tirocinio Personalizzato



## AREE DI COMPETENZA IN CURE PALLIATIVE PEDIATRICHE



## UNA STRATEGIA DIDATTICA CHE INTEGRA LE COMPETENZE

### AREE DIDATTICHE

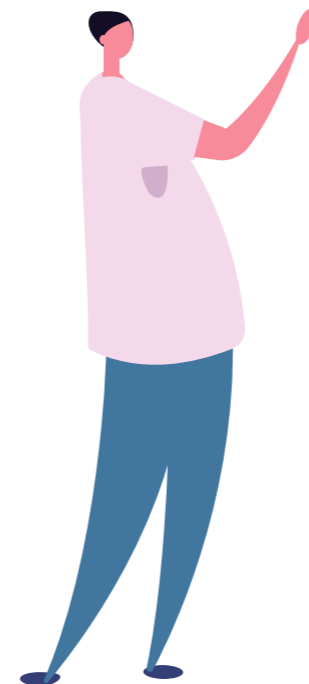


### STRATEGIA DIDATTICA



## LA FACULTY

È stata posta particolare attenzione all'individuazione di una Faculty composta sia da docenti provenienti dal mondo accademico sia da esperti afferenti a strutture specialistiche, con competenze curriculari e professionali in Cure Palliative Pediatriche. Docenti stranieri integrano la Faculty, arricchendo i contenuti delle specifiche materie attraverso la condivisione di esperienze.



### Tra i membri della Faculty saranno presenti:

Lucia Aite  
Sergio Amarri  
Sonia Ambroset  
Monica Beccaro  
Daniele Bertin  
Fabio Borrometi  
Laura Campanello  
Stefano Canestrari  
Igor Catalano  
Gianluca Catania  
Paola Cavazzoni  
Antonella Cersosimo  
Duccio Maria Cordelli  
Luigi Tommaso Corvaglia

Giorgio Cozzi  
Renato Cutrera  
Ludovica De Panfilis  
Lucia De Zen  
Julia Downing  
Adriano Ferrari  
Andrea Ferrari  
Momcilo Jankovic  
Matteo Galletti  
Luca Ghirotto  
Alberto Michele Giannini  
Pina Lalli  
Chiara Locatelli  
Luca Manfredini

Riccardo Masetti  
Maria Cristina Mondardini  
Monica Panella  
Federico Pellegatta  
Andrea Pession  
Serena Porcari  
Giampaolo Ricci  
Dorella Scarponi  
Angelo Selicorni  
Silvia Soffritti  
Sandro Spinsanti  
Sonia Volpi

## I MASTER 2022/2023, IN SINTESI

TIPOLOGIA MASTER	DESTINATARI	POSTI	DURATA	INIZIO LEZIONI	COSTO
Master I livello	Infermieri Fisioterapisti Logopedisti Psicologi Dietisti Assistenti Sociali Educatori Professionali	30	570 ore (220 d'aula, 350 sul campo)	aprile 2023	4.000 euro
Master II livello	Medici	30	614 ore (264 d'aula, 350 sul campo)	aprile 2023	6.000 euro

## LA VOCE DEI PROTAGONISTI



**Chiara Terpini,**  
Psicologa, Gorizia  
Studente

Il Master in ASMEPA non è una semplice formazione, è piuttosto un'esperienza di vita in cui si affronta un percorso di crescita professionale e umana con persone entusiaste con cui condividere il cammino. Si impara a pensare secondo l'approccio delle Cure Palliative e a condividerlo con la propria équipe. Si crea una Rete di scambio e confronto tra professionisti di realtà diverse provenienti da tutta Italia. Infine, ci si sente accolti dallo staff di ASMEPA che con sorridente gentilezza e professionalità accompagna ogni studente lungo il percorso intrapreso.



**Igor Catalano,**  
Coordinatore medico, Hospice Pediatrico  
Casa Sollievo Bimbi VIDAS, Milano  
Docente

Se penso ai Master in ASMEPA penso a competenza e cura. La cura dei dettagli che fanno la differenza, la cura verso gli studenti, l'attenzione nei confronti di chi mette a disposizione, come docente, la propria esperienza e le tante incertezze. Penso alla curiosità che muove, alla laicità del pensiero, alla multidisciplinarietà, penso ad una opportunità. Penso ad una "famiglia", ai volti dei professionisti che la abitano e la rendono viva, ai sorrisi, agli sguardi, alle braccia tese che ci accolgono ad ogni incontro. Fare formazione in Cure Palliative significa produrre dei cambiamenti nel sentire, nei comportamenti, nelle competenze, nelle conoscenze, significa contribuire a creare un nuovo concetto di "salute".



**Milena Pagnoni,**  
Fisioterapista, Bologna - Studente

Consiglio questo Master a tutti i professionisti che cercano strumenti e modelli di collaborazione, di confronto, di ascolto e accoglienza dei bisogni di cura del bambino fragile e della sua famiglia. Ritengo inoltre davvero considerevole la competenza dei docenti del Master e molto utile la Rete che si è venuta a creare tra i professionisti/partecipanti che provengono da tutto il territorio nazionale. Infine, ho apprezzato la competenza e la capacità organizzativa dello Staff di ASMEPA che ha sempre provveduto ad accoglierci nel miglior modo possibile.



**Chiara Nardini,**  
Infermiera, Ravenna  
Studente

Frequentare questo Master significa allenarsi ad un ascolto più profondo dei bisogni imparando dagli interventi dei docenti e dalle condivisioni delle esperienze dei colleghi; significa inoltre, confrontarsi in Rete ed imparare ad essere professionisti con pensieri nuovi che diventano prospettive concrete nei differenti ambiti lavorativi. ASMEPA e la sua organizzazione sono la migliore cornice possibile.



**Francesca Crea,**  
Medico Pediatra, Roma  
Studente

Il Master in ASMEPA offre gli strumenti per individuare, analizzare ed affrontare la complessità dei bambini con bisogni di Cure Palliative Pediatriche. Elementi distintivi sono la competenza, sensibilità e passione dei docenti e discenti: professionisti di diverse discipline, uniti dal desiderio profondo di prendersi cura dei bambini e delle loro famiglie. Come spesso accade nella vita, quando si lasciano la mente e il cuore aperti alle opportunità si vivono esperienze che ci arricchiscono come persone e professionisti: questo Master è sicuramente una di queste.



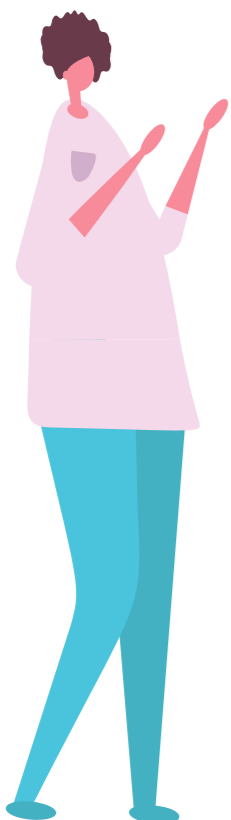
**Carmelo Gabriele,**  
Medico Pediatra, Rimini – Studente

Il Master ha costituito un'importante esperienza formativa sia dal punto di vista professionale che personale grazie al costante confronto multidisciplinare e multiprofessionale che mi ha consentito di comprendere nel profondo i bisogni dei bambini e delle famiglie, osservandoli da diverse prospettive. Penso che il percorso di Master in ASMEPA contribuisca alla creazione e al consolidamento della Rete Italiana di Cure Palliative Pediatriche.



**Ludovica De Panfilis,**  
Responsabile Unità di Bioetica, Azienda USL-IRCCS, Reggio Emilia  
Docente

Credo che l'etica rappresenti uno strumento di cura, soprattutto nell'ambito delle Cure Palliative Pediatriche, dove la professionalità degli operatori, che lavorano a contatto con una profonda complessità, si confronta con la dimensione valoriale del prendersi cura. La docenza ai Master in ASMEPA mi permette di portare avanti questo messaggio in un ambiente costruttivo, a contatto con studenti motivati e pronti ad ampliare i propri orizzonti.





# IL CAMPUS BENTIVOGLIO

L'attività formativa di ASMEPA viene svolta presso il Campus Bentivoglio, **una realtà unica in Europa dove convivono pratica clinico-assistenziale, formazione e ricerca**. È un luogo pensato e strutturato per mettere in relazione persone e competenze, con la *mission* di coltivare, far crescere, diffondere la cultura delle cure palliative.

Situato a Bentivoglio, località a 15 km da Bologna, il Campus è costituito da un'area - immersa nel verde - in cui si trovano l'Accademia delle Scienze di Medicina Palliativa, l'Hospice Bentivoglio, un complesso residenziale con 14 unità abitative e una *Canteen* destinate all'accoglienza gratuita di coloro che partecipano ai percorsi formativi.

Il Campus Bentivoglio è **un luogo di apprendimento e di networking culturale e professionale**, dove sapere e saper fare diventano, attraverso il confronto, patrimonio comune.

## A DISPOSIZIONE DEI DISCENTI DEL MASTER...

### LE RESIDENZE

Per i discenti dei Master e dei Corsi organizzati da ASMEPA è possibile pernottare nei giorni di lezione all'interno delle Residenze, dove sono disponibili 28 posti letto in camere doppie, fornite di tutto il necessario per il soggiorno.

### LA CANTEEN

Per coloro che pernottano nelle Residenze è a disposizione la Canteen: un'area di incontro e condivisione dove i discenti, alla fine delle giornate di formazione, possono rilassarsi, cucinare, leggere e guardare film.

HOSPICE  
BENTIVOGLIO



ACCADEMIA  
DELLE SCIENZE  
DI MEDICINA  
PALLIATIVA



RESIDENZE







## ACCADEMIA DELLE SCIENZE DI MEDICINA PALLIATIVA

CAMPUS BENTIVOGLIO - Bologna

---

### CONTATTI E RIFERIMENTI

#### **Coordinatore didattico**

Maria Iadarola

[maria.iadarola@asmepa.org](mailto:maria.iadarola@asmepa.org)

#### **ASMEPA**

Via Aldo Moro, 16/3

40010 Bentivoglio - Bologna

Tel. 051 19933737

Fax 051 19933738

[www.asmepa.org](http://www.asmepa.org)

*Con il patrocinio di*



Il Campus è situato a Bentivoglio a 15 km da Bologna. Per arrivare partendo da Bologna è necessario immettersi in Autostrada A13, direzione Padova. Uscire al casello Bologna Interporto e seguire le indicazioni per Bentivoglio.